

NEUMEISTER

Sonderauktion Sammlung Faußner (933)
8 Mai 2024

14 Uhr

Gemälde 16. – 20. Jh., Skulpturen und Möbel
(1 - 308)

Besichtigung: 2 – 6 Mai
Do/Fr/Mo 10 – 17 Uhr
Sa/So 10 – 15 Uhr





#1

Drei Ofenkacheln

wohl Nürnberg, um 1540/1550

Hafnerware. Grün, blau, ocker, mangan und schwarz staffiert. Reliefdekor: in Bogenarchitektur verschiedene biblische Szenen " Die Hl. Drei Könige bei Herodes", "Anbetung der Könige", u. a. Seitlich in einer Loge jeweils zwei Assistenzfiguren. Best. Jew. 27 x 26,45 cm.

Provenienz: Sammlung Hans Constantin Faußner, München.

Vgl. Gebhard, Torsten, Kachelöfen. München 1980, Abb. 65 - 67.

€ 600 - 800

#2

Beckenschlägerschüssel

Im Stil des 16. Jhs.

Messing. Reliefdekor: Osterlamm mit Heilsfahne nach links, umgeben von zwei Schriftbändern, Steigbord mit Fischblasenmotiv, auf der Fahne mit umgeschlagenem Rand punzierte Ornamente. D. 53,5 cm.

Provenienz: Sammlung Hans Constantin Faußner, München.

€ 400 - 500

#3

Hl. Katharina

Salzburgisch, um 1440

Linde, rückseitig gehöhlt. Rest., etwas best. Reste einer alten polychromen Fassung. H. 98 cm.

Provenienz: Auktion Ruef München - Sammlung Hans Constantin Faußner, München.

€ 15.000 - 18.000

#4

Hl. Petrus

Frankreich (?), Mitte 15. Jh.

Frontal ausgerichtet stehend, in den Händen Schlüssel und Buch. In weichen Falten fallende Bekleidung. Weichholz, rückseitig gehöhlt, mit polychromen Fassungsresten. Sockelplatte erg. Rest., best., Attribute erg. H. 162 cm.

Provenienz: Sammlung Hans Constantin Faußner, München.

€ 7.000 - 9.000





#5

Corpus Christi**Süddeutsch, Mitte 15. Jh.**

Dreinageltypus mit auf die rechte Schulter gesunkenem Kopf. In weichen Falten drapiertes Lententuch. Linde, vollrund geschnitzt. Ergänzungen an Füßen, Händen und Lententuch. Polychrome Fassungsreste. H. 90 cm.

Provenienz: Sammlung Hans Constantin Faußner, München.

€ 1.500 - 2.000



#6

Hl. Barbara**Wohl Salzburg, um 1480**

Linde (?), rückseitig gehöhlt. Rs. Sütterlin-Etikett "... Barbara ...". Rest., Hände wohl später. Polychrome Fassung stark berieben, alte Inkarnatfassung. H. 161 cm.

€ 15.000 - 18.000



#7

Himmelfahrtschristus**Fränkisch oder mitteldeutsch, um 1480/90**

Mit vorgestelltem Bein stehend, den Umhang in abknickenden Röhrenfalten unter den linken Arm gerafft. Unbekleideter Oberkörper mit Seitenwunde. Sockel mit ornamental gekräuselten Wolken. Linde, vollrund geschnitzt, best. Polychrome Fassung teilweise übergegangen. Sockel rest. H. 94 cm.

Provenienz: Sammlung Hans Constantin Faußner, München.

€ 5.000 - 7.000



#8

Hl. Johannes Ev.**Niederbayern, um 1490**

Auf Terrainsockel stehend, in der Linken den Kelch mit Schlange, die Rechte segnend erhoben. In abknickenden Röhrenfalten drapierte Bekleidung. Linde, rückseitig gehöhlt, best. Polychrome Fassung übergegangen, besch. Rest., Ergänzungen im Sockelbereich. H. 137 cm.

Provenienz: Neumeister Auktion 292, 26. Juni 1996, Lot 5. - Sammlung Hans Constantin Faußner, München.

€ 6.000 - 8.000



#9

Hl. Apostel**Franken, um 1490**

Mit vorgestelltem linken Bein stehend, die Hände vor dem Körper erhoben. In parallelen Röhrenfalten fallende Kleidung. Linde, rückseitig gehöhlt, rest. Hände und Füße erg. Minimale Fassungsspuren. H. 113 cm.

Provenienz: Berliner Kunsthandel. - Sammlung Hans Constantin Faußner, München.

€ 6.000 - 8.000

#10

Mariantod**Franken (Nürnberg), um 1490**

Maria auf dem Sterbebett, im Kreise der zwölf Apostel. Seitlich an Tisch mit Kerze Stifterfigur. Lindenholzrelief, best., rest. Alte polychrome Fassung, tlw. übergangen und besch. 126 x 134 cm.

Provenienz: ehemals Besitz Graf Schönborn, Schloss Hallburg - Hugo Ruef Auktion Nr. 400 (14.-17.11.1979), lot 3401 - 1979/80 Kunsthandel K. Bernheimer - Sammlung Hans Constantin Faußner, München.

€ 80.000 - 120.000

#11

Hl. Bischof**Süddeutsch, um 1490**

In leichter Schwingung stehend, in der Linken das Buch. In flächigen Falten vor den Körper gezogener Umhang. Linde (?), gehöhlt, rückseitig verschlossen. Polychrome Fassungsreste. Rest., Hände wohl erg. H. 129,5 cm.

Provenienz: Sammlung Hans Constantin Faußner, München.

€ 4.000 - 6.000

#12

Hl. Sebastian**Süddeutsch, um 1490**

Auf Terrainsockel mit der Rechten an einen Baum gebunden stehend. Linde, polychrom gefasst, best. H. 62 cm.

Provenienz: Sammlung Hans Constantin Faußner, München.

€ 800 - 1.000



#13

Hl. Johannes Bapt.**Alpenländisch, um 1500**

Dreiviertelfigur mit leicht geneigtem Kopf und dem Buch mit Lamm als Attribut. Kleidung in abknickenden Röhrenfalten drapiert. Linde (?), rückseitig gehöhlt, best. und unten beschnitten. Polychrome Fassungsreste.

Provenienz: Sammlung Hans Constantin Faußner, München.

€ 4.000 - 6.000

#14

Hl. Urban**Franken, um 1500**

Mit nach linksgeneigtem Kopf mit Tiara und vorgestelltem rechten Bein stehend, in der Linken eine Traube als Attribut. In abknickenden Röhrenfalten drapierte Kleidung. Linde, rückseitig gehöhlt, rest., best. Stab später. Geringe polychrome Fassungsreste. H. 143,5 cm.

Provenienz: Sammlung Hans Constantin Faußner, München.

€ 6.000 - 8.000

#15

Trauernde Maria**Wohl Italien, um 1500**

Mit betend erhobenen Händen auf Terrainsockel stehend. In abknickenden Röhrenfalten fallende Bekleidung. Holz, vollrund geschnitzt, best. Polychrome Fassung best. H. (mit Sockel) 92 cm.

Provenienz: Sammlung Hans Constantin Faussner, München.

€ 1.500 - 2.000

#16

Hl. Sebastian**Deutsch, um 1500**

In ponderierter Haltung mit abgewinkelten Armen an einen Baumstamm gebunden stehend. Linde (?), vollrund geschnitzt, rest., besch. Finger der rechten Hand und Pfeile fehlen. Polychrome Fassungsreste. H. 75 cm.

Provenienz: Sammlung Hans Constantin Faußner, München.

€ 2.500 - 3.000



#17

Hl. Martin**Süddeutsch, um 1520**

Mit vorgestelltem linken Bein auf Sockelplatte stehend, zu seinen Füßen ein lahmer Bettler. In ausladenden Röhrenfalten vor den Körper gezogener Mantel. Linde, rückseitig gehöhlt, best. Polychrome Fassung best. H. (mit Sockel) 95 cm.

Provenienz: Sammlung Hans Constantin Faußner, München.

€ 3.000 - 4.000



#18

Hl. Anna Selbdritt**Oberschwaben, um 1520**

Die hl. Anna als Halbfigur, Maria und das dieser die Hand reichende Jesuskind auf ihrem rechten Arm umfassend. Kleidung in parallelen Röhrenfalten drapiert. Linde, rückseitig geflacht. Rest., best., Schwundrisse, r. Arm Christi und l. Arm Mariens fehlen. H. 56 cm.

Provenienz: Kunsthandel Kathrein, Tirol - Sammlung Hans Constantin Faußner, München.

€ 5.000 - 7.000



#19

Christus Salvator**Hans Leinberger (um 1470/80 Landshut? - nach 1531 ebenda), Werkstatt/Umkreis, um 1520**

In leicht geschwungener Haltung, die Rechte im Segensgestus erhoben. In ornamental kräuselnden Falten drapiertes Lententuch. Linde, vollrund geschnitzt. Polychrome Fassung übergangen, besch. L. Arm fehlt, Skulptur unten beschnitten. H. 90 cm.

Provenienz: Sammlung Hans Constantin Faußner, München.

€ 3.500 - 4.000



#20

Hl. Johannes Ev.**Niederbayern, um 1520**

Auf Terrainsockel stehend, den Umhang in Röhrenfalten mit der Linken vor den Körper ziehend. Wellenförmig umgeschlagener Saum. Linde, rückseitig gehöhlt, best. Rechte Hand u. Teile des Sockels erg. Polychrome Fassungsreste. H. 79 cm.

Provenienz: Sammlung Hans Constantin Faußner, München.

€ 4.000 - 6.000



#21

Hll. Johannes und Petrus

**Bartholomäus Steinle (um 1580 Böbing - 1628 Weilheim in Oberbayern),
Werkstatt, um 1600**

Halbfigurig. Kantig-flächige Falten drapierung. Linde, rückseitig geflacht, best. Eine Hand fehlt. Alte polychrome Fassung, teilweise übergegangen, best. H. 39,5 cm bzw. 42 cm.

Provenienz: Auktion Fischer Luzern Nr. 151 (1962), Lot 985. - Kunsthandel Max Wörndl, München - Sammlung Hans Constantin Faußner, München.

Vgl. Zohner, Wilhelm, Bartholomäus Steinle. Um 1580 - 1628/29. Weissenhorn 1993, z. B. Abb. 87 oder Abb. 201.

€ 6.000 - 8.000



#22

Porträtbüste

Mitteldeutsch, um 1600

Büste eines bärtigen Adligen mit betend gefalteten Händen. Kalkstein, rückseitig geflacht, rep., best. H. 46 cm.

Provenienz: Sammlung Hans Constantin Faußner, München.

€ 1.200 - 1.400



#23

Paar sitzende Apostel

Süddeutsch, um 1600

Holz, seitlich jew. beschnitten und best. Polychrome und Goldfassung besch. H. 34 cm.

Provenienz: Sammlung Hans Constantin Faußner, München.

€ 2.000 - 2.400



#24

Christus als Auferstandener**Süddeutsch, 2. Hälfte 17. Jh.**

Mit vorgestelltem rechten Bein und Segensgestus auf Terrainsockel stehend. Ausschwingendes Lententuch. Holz, vollrund geschnitzt, polychrom gefasst, best. H. (mit Sockel) 50 cm.

Provenienz: Sammlung Hans Constantin Faußner, München.

€ 2.000 - 2.500



#25

Cherub**Südtirol, um 1700**

Pausbackiger frontal ausgerichteter Kinderkopf mit überkreuzter Flügelmanschette. Zirbelkiefer, rückseitig geflacht. Rest. Polychrome Fassungsreste. H. 103 cm.

Provenienz: Neumeister München, Auktion "Bedeutende Skulpturen und Kunsthandwerk", 19. Juni 1990, Lot 48. - Sammlung Hans Constantin Faußner, München.

€ 3.000 - 3.500



#26

Pietà**Österreich, um 1700**

Maria himmelwärts gewendet, den Leichnam ihres Sohnes auf dem Schoß haltend. Bewegte Komposition mit ausladend drapiertem Umhang. Linde, rückseitig gehöhlt. Rest., besch. Polychrome Fassung, besch. H. 83 cm.

Provenienz: Kunsthandel Max Wörndl, München - Sammlung Hans Constantin Faußner, München.

€ 6.000 - 8.000



#27

Hl. Florian**Süddeutsch, dat. 1753**

Mit vorgestelltem rechten Bein in leichter Linkswendung auf Terrainsockel stehend. Umhang in kantig-flächigen Falten drapiert. Zirbelkiefer, rückseitig gehöhlt, best. Polychrome Fassung besch. Rs. bez. "1753 I.P." (Kerbschnitt). H. (mit Sockel) 153 cm.

Provenienz: Sammlung Hans Constantin Faußner, München.

€ 8.000 - 10.000



#28

Gottvater**Josef Deutschmann (1717 Imst - 1787 Passau), zugeschr., um 1750/60**

Auf Wolkenbank thronend, mit der Linken die Weltkugel umfassend, die Rechte erhoben. Linde, rückseitig gehöhlt, best. Polychrome sowie Gold- und Silberfassung, tlw. rest., besch. H. 143 cm.

Provenienz: Auktion Ruff München - Sammlung Hans Constantin Faußner, München.

€ 4.000 - 6.000

#29

Vier Evangelistensymbole**Schwaben (?), Mitte 18. Jh.**

Löwe, Adler, Stier und Engelskopf, jew. mit Flügelmanschette. Linde, rückseitig geflacht. Goldfassung, best. H. 44 - 49 cm.

Provenienz: Kunsthandel Max Wörndl, München - Sammlung Hans Constantin Faußner, München.

€ 8.000 - 12.000

#30

Trauernde Maria**Süddeutsch, um 1800**

Mit gefalteten Händen und gesenktem Kopf auf Terrainsockel stehend. Linde, rückseitig geflacht, besch. Polychrome Fassung. H. (mit Sockel) 36,5 cm.

Provenienz: Sammlung Hans Constantin Faußner, München.

€ 400 - 600

#31

Corpus Christi**Italien(?), 19. Jh.**

Dreinageltypus mit nach rechts gesunkenem Kopf. Lententuch in parallelen Falten. Langgestreckte Anatomie. Buchsbaum, vollrund geschnitzt. H. 71 cm.

Provenienz: Sammlung Hans Constantin Faußner, München.

€ 1.000 - 1.200



#32

Unbekannt**Stier**

Bronze, dunkelbraun patiniert. H. 15,5 cm.

Provenienz: Sammlung Hans Constantin Faußner, München.

€ 300 - 400

#33

Unbekannt**Tänzerin**

Bronze, dunkelbraun patiniert. Marmorsockel. Monogrammiert "L.F.G". H. (mit Sockel) Ca. 50 cm cm.

Provenienz: Sammlung Hans Constantin Faußner, München.

€ 600 - 800

#34

Unbekannt**Reichskanzler Hans Luther (1879-1962)**

Gips, farbig gefasst. Holzsockel. H. (mit Sockel) 44,5 cm.

Provenienz: Sammlung Hans Constantin Faußner, München.

€ 400 - 500

#35

Unbekannt**Figurengruppe**

Bronze, oxidiert. H. H 21,5 cm.

Provenienz: Sammlung Hans Constantin Faußner, München.

€ 300 - 500



#36

Monogrammiert HM**Der Aufhelfende.**

Bronze. Auf dem Sockel rückseitig monogrammiert "HM". 37 x 12 x 10 cm.

Provenienz: Sammlung Hans Constantin Faußner, München.

€ 300 - 500

#37

Constantin Meunier

1831 Etterbeck/Brüssel - 1905 Ixelles

"L'Industrie"

Bronze, schwarz patiniert. Signiert. H. 50 cm.

Provenienz: Sammlung Hans Constantin Faußner, München.

€ 1.200 - 1.500

#38

Unbekannt**Männerporträt**

Bronze. Marmorsockel. H. 42,5 cm.

Provenienz: Sammlung Hans Constantin Faußner, München.

€ 300 - 500

#39

Aufsatzschreibtisch**Carl Maximilian Mattern (1705 Nürnberg - 1774 Würzburg), Umkreis, um 1745**

Furnier Nussbaum, Nussmaser, Ahorn, Mooreiche. Marketerie Ahorn, Palisander, Perlmutter, Elfenbein. Alte vergoldete Messing-Zuggriffe. Auf gedrückten Kugelfüßen. Rest., Alters-/Gebrauchsspuren. Schlösser und Schlossbeschläge später. Eingerichte fehlt.

Provenienz: 1966 Kunsthandel Stuttgart. - Sammlung Hans Constantin Faußner, München.

€ 20.000 - 30.000



#40

Ein Paar Säulen

Italien, 17./18. Jh.

Holz, geschnitzt, gold gefasst. Gewendelter Schaft mit reliefierten Weinranken, korinthisches Kapitell. Rest., best. H. 210 cm.

Provenienz: Sammlung Hans Constantin Faußner, München.

€ 2.000 - 2.500



#41

Deutsch o. niederländisch Anfang 16. Jh.

Christus wird an das Kreuz genagelt

Öl auf Holz. 65 x 39 cm (Platte im Viertelkreis gewölbt) cm. Auf Holz aufgedoppelt. Rest. Besch.

Provenienz: Lt. Angaben der Vorbesitzer vom Kunsthändler Max Wörndl, München, erworben. - Sammlung Hans Constantin Faußner, München.

€ 3.000 - 4.000



#42

Deutsch 1. Hälfte 16. Jh.

Die Hl. Drei Könige

Rückseite bemalt mit architektonischem Hintergrund und einer breiten Himmelszone. Dazwischen Aussparungen in der Malschicht für zwei figurale Reliefs. Malrand. Rückst. Rest eines Klebeetiketts. Öl auf Holz. 92,5 x 84 cm. Parkettiert. Rest. Besch. Rahmen min. besch. (98 x 90).

Provenienz: Lt. Angaben der Vorbesitzer vom Kunsthändler Rudolf Sturm erworben. - Sammlung Hans Constantin Faußner, München.

€ 4.000 - 4.500



#43

Oberrheinischer Meister 1. Viertel 16. Jh.

Der Tod Mariens

Umgeben von 10 Aposteln. Auf der Rahmenrückseite Klebeetikett mit hs. Nummerierung 161 [?] und aufgedruckte Nummerierung 3732 476. Ebda. Bezeichnung OS1". Öl auf Holz. 116,5 x 106,7 cm. Parkettiert. Rest. Besch. Rahmen besch. (129 x 119).

Provenienz: Lt. Angaben der Vorbesitzer vom Kunsthändler Rudolf Sturm erworben. - Sammlung Hans Constantin Faußner, München.

€ 20.000 - 25.000



#44

Oberrhein Anfang 16. Jh.

Die Hll. Wolfgang und Jakobus der Ältere

Öl auf Holz. 146,5 x 50 cm. Aufgedoppelt. Rest. Rahmen (158 x 62 cm).

Provenienz: Sammlung Hans Constantin Faußner, München.

€ 15.000 - 18.000



#45

Lucas Cranach d. Ä., Nachfolge

1472 Kronach - 1553 Weimar

Madonna lactans

Auf der Rahmenrückseite Klebeetikett mit Nummerierung 172, davor "L" in blauem Stift. Öl auf Holz. 84,5 x 56 cm. Parkettiert. Rest. Besch. Rahmen min. besch. (103,5 x 75 cm).

Provenienz: Lt. Angaben der Vorbesitzer über den Kunsthändler Max Wörndl. München, erworben. - Sammlung Hans Constantin Faußner, München.

Wir danken Dr. Michael Hofbauer, Heidelberg, für seine freundliche Unterstützung im Rahmen der Katalogisierung.

€ 3.000 - 4.000



#46

Joos van Cleve, Nachfolge 2. Hälfte 16. Jh.

um 1485 wohl Cleve - 1540/41 Antwerpen

Maria mit dem Kind

(Maria lactans). Öl auf Holz. 44,5 x 31,5 cm. Plattenstärke ca. 3 mm cm. In eine weitere Holzplatte (45,7 x 32,8 cm) eingelegt. Parkettiert. Rest. Rahmen min. besch. (64 x 50,5).

Provenienz: Lt. Angaben der Vorbesitzer vom Kunsthändler Rudolf Sturm erworben. - Sammlung Hans Constantin Faußner, München.

Wir danken Dr. Micha Leeflang, Amsterdam, für ihre freundliche Unterstützung im Rahmen der Katalogisierung.

€ 4.000 - 5.000



#47

Antwerpen 1. Hälfte 16. Jh.**Die Geburt Christi mit Engelskonzert**

Rücks. Reste zweier Sammlungssiegel. Ebda. versch. Nummerierungen des 20. Jhs., auf dem Rahmen Klebeetikett Lempertz, Köln, mit Nummer 253251. Öl auf Holz. 128,5 x 76,5 cm. Der linke Rand rücks. mit Holzklötzchenbesatz. Rest. Min. besch. Rahmen besch. (148,5 x 96,5).

Provenienz: Lempertz, Köln, Auktion 540, 14. November 1974, Kat.-Nr. 21. - Lt. Angaben der Vorbesitzer vom Kunsthändler Robert Sturm erworben. - Sammlung Hans Constantin Faußner, München.

€ 12.000 - 15.000

#48

Flämisch letztes Viertel 16. Jh.**Die Auferstehung Christi**

Rücks. marginale Reste eines größeren Klebeetiketts und zwei übereinander geklebte Etiketten, das obere mit der Nummerierung 492. Öl auf Holz. 25,7 x 13,2 cm. Am linken und rechten Rand ca. 8 mm Leisten angestückt. Rest. Besch. Rahmen min. besch. (35 x 22,5 cm).

Provenienz: Sammlung Hans Constantin Faußner, München.

€ 1.800 - 2.000

#49

Jodocus (Joos) van Winghe, Nachfolge
1544 Brüssel - 1603 Frankfurt a. M.

Samson und Delila

Öl auf Lwd. auf Sperrholzplatte. 72 x 122 cm. Rest. Besch. Rahmen min. besch. (86 x 136,5).

Provenienz: Sammlung Hans Constantin Faußner, München.

€ 3.500 - 4.000

#49 A

Niederlande 17. Jh. (?)

Klappaltar mit der Beweinung Christi (Mittelbild) sowie der Geißelung und Dornenkrönung Christi (Seitenflügel)

Öl auf Holz. 70 x 51 cm (Mitteltafel), 73 x 23,5 (Seitenflügel), jeweils mit passigem Abschluss cm. Die ca. 10 mm starken Holztafeln jeweils mit einer ca. 12 mm starken Sperrholzplatte aufgedoppelt. Rahmen min. besch. (85 x 63,5).

Provenienz: Slg. Joseph Clemens Prinz von Bayern. - Hugo Ruef, München, Auktion 447, 14.-16. November 1990, Kat.-Nr. 1394 (mit Abb. S. 87). - Sammlung Hans Constantin Faußner, München.

€ 4.000 - 5.000



#50

Unbekannt 17. Jh. (?)

Christus am Kreuz

Öl auf Lwd. Ca. 77 x 60,5 cm. Stark besch.

Provenienz: Sammlung Hans Constantin Faußner, München.

€ 600 - 700



#51

Jacopo Palma, gen. Palma il Giovane, Werkstatt

1544 o. 1548 Venedig - 1628 ebenda

Die Geißelung Christi

Auf dem Keilrahmen Reste zweier Klebeetiketten mit nicht mehr lesbarer hs. Bezeichnung. Öl auf Lwd. 73 x 91,5 cm. Doubliert. Rest. Min. besch. Rahmen min. besch. (93 x 113 cm).

Provenienz: Slg. Joseph Clemens Prinz von Bayern. - Hugo Ruef, München, Auktion 447, 14.-16. November 1990, Kat.-Nr. 1411 (mit Abb. S. 87). - Sammlung Hans Constantin Faußner, München.

€ 3.000 - 4.000



#52

Giovanni Battista Tiepolo, Werkstatt

1696 Venedig - 1770 Madrid

Die Dornenkrönung Christi

Auf dem Keilrahmen Klebeetikett mit Nummerierung 1874. Öl auf Lwd. 78 x 87,5 cm. Doubliert. Rest. Min. besch. Rahmen min. besch. (95 x 104,5 cm).

Provenienz: Schloss Reinhartshausen. - Hugo Ruef, München, Auktion 447, 14.-16. November 1990, Kat.-Nr. 1501 (mit Abb. S. 93). - Sammlung Hans Constantin Faußner, München.

€ 8.000 - 12.000



#53

Bernhard Strigel, Nachfolge

1460 Memmingen - 1588 ebenda

Kaiser Maximilian I.

(1459 Wiener Neustadt - 1519 Burg Wels). Brustbild im Harnisch nach rechts. Vor grüner Vorhangdraperie. Öl auf Holz. 28,8 x 23 cm. Die rechte obere Ecke der Platte (außerhalb der Darstellung) beschädigt. Malrand. Rest. Rahmen min. besch. (38,5 x 32,5).

Provenienz: Lt. Angaben der Vorbesitzer über den Kunsthändler Max Wörndl, München, erworben. - Sammlung Hans Constantin Faußner, München.

€ 3.500 - 4.000



#54

Christoph Schwarz
um 1545 München - 1592 ebenda

Herren- und Damenporträt

(Vater und Mutter aus dem sog. Familienbildnis). Brustbilder nach rechts bzw. links. Öl auf Lwd. 47 x 37,3 bzw. 47 x 37,5 cm. Doubliert. Rest. Rahmen min. besch. (je 61 x 51,5 cm).

Provenienz: Sammlung Hans Constantin Faußner, München.

€ 6.000 - 8.000



#56

Österreich um 1790

Kaiser Leopold II.

(1747 Wien - 1792 ebenda). Brustbild frontal, den Kopf nach rechts gewandt. Öl auf Lwd. 55 x 43,5 cm. Doubliert. Rest. Besch. Rahmen besch. (66,5 x 52).

Provenienz: Sammlung Hans Constantin Faußner, München.

€ 2.000 - 3.000



#57

Herzog Albrecht IV. von Bayern
1447 München - 1508 ebenda

Gedrucktes Schreiben bezüglich der Verleihung der herzoglichen Lehen

München, 29.IV.1506. Mit Siegel. Rück. hs. bezeichnet "München, Sontags nach S. Georgen Tag [...] 1506" und bezeichnetes Papieretikett. BA 21,8 x 23,3 cm. Rahmen min. besch. (26,5 x 27,5 cm).

Provenienz: Sammlung Hans Constantin Faußner, München.

€ 100 - 150



#58

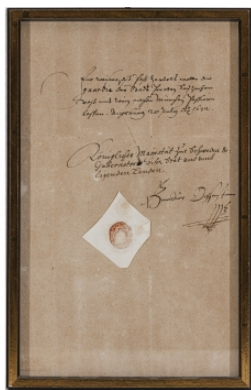
Herzog Albrecht IV. von Bayern
1447 München - 1508 ebenda

Hs. Schreiben: Im Namen des Herzogs wird bestimmten Personen der Zutritt zur Kammerkanzlei verwehrt

München, 24.VII.1472. L. u. schwer lesbare Unterschrift. Feder in Schwarz auf Pergament. 14,8 x 28 cm. Allseitig beschnitten. Gebräunt, fleckig. Rahmen besch. (18,5 x 31 cm).

Sammlung Hans Constantin Faußner, München.

€ 100 - 150



#59

Bengt Bengtsson Oxenstierna (Benedict Oxenstiern)

1591 Frös vik, Uppland - 1643 Riga

Passierschein für einen Reisenden von Augsburg nach München

28.VII.1632. R. u. eh. Unterschrift Oxenstiernas, Prägesiegel. Feder auf Bütten. 30,2 x 18,8 cm. Faltsuren. Gebräunt. Rahmen (31,5 x 20,5 cm).

Provenienz: Sammlung Hans Constantin Faußner, München.

€ 100 - 150



#60

Johann Gottlieb (Theophilus, Amadeus) Prestel

1739 Grönenbach - 1808 Frankfurt a. Main

"Les Bains de Cesar en Calabre"

Auf dem Untersatz hs. bezeichnet l. u. "A. Moretti pinx.", r. u. "J. Th. Prestel sc." sowie M. u. betitelt. Rückst. Reste eines alten Klebezettels. Kol. Aquatintaradierung (nach Alessandro Moretti). 46,5 x 64 cm. Beschnitten. Min. fleckig. Rahmen min. besch. (68,5 x 82 cm).

Provenienz: Sammlung Hans Constantin Faußner, München.

€ 220 - 250



#61

Ludwig Friedrich

1827 Dresden-Friedrichstadt - 1916 Dresden-Friedrichstadt

"Wer das Glück hat, führt die Braut heim". 1865

"Der Sächsische Kunstverein seinen Mitgliedern für das Jahr 1865". L. u. "Erfunden von Eduard Steinle", r. u. "gedruckt von Ludwig Friedrich in Dresden", m. u. "Druck v. E. Blochmann u. Sohn". Kupferstich auf Papier. BA 68 x 48,5 cm. Besch. Rahmen min. besch. (79,5 x 60).

Provenienz: Sammlung Hans Constantin Faußner, München.

€ 50 - 60

#62

Unbekannt 19. Jh.**Kutsche am Strand**

Auf See ein Segelschiff in Not. Öl auf Lwd. auf Hartfaser. 32,5 x 58,5 cm. Rest. Besch.

Provenienz: Sammlung Hans Constantin Faußner, München.

€ 200 - 300

#63

**Josef Wenglein**

1845 München - 1919 Bad Tölz

Kuh auf einer Weide

R. u. signiert und Ortsbezeichnung München. Ölstudie auf Karton. 25 x 39 cm.
Rest. Min. besch. Rahmen min. besch. (38 x 52 cm).

Provenienz: Sammlung S. K. H. Josef Clemens Prinz von Bayern. - Hugo Ruef München, Auktion 447, 14.-16. November 1990, Lot 1541. - Sammlung Hans Constantin Faußner, München.

€ 500 - 600

#64

**Josef Wenglein**

1845 München - 1919 Bad Tölz

Mühle am Bach. 1891

Im aufziehenden Sturm. L. u. signiert und (18)91 datiert. Rücks. mehrere
Etikettenreste. Öl auf Lwd. 158,5 x 125 cm. Doubliert. Rahmen min. besch. (167 x
135,5 cm).

Provenienz: Sammlung Hans Constantin Faußner, München.

€ 7.000 - 9.000

#65

**Heinrich von Zügel, Umkreis**

1850 Murrhardt - 1941 München

Zwei Rinder

Rücks. auf dem Keilrahmen bezeichnet WB sowie 1909(3). Öl auf Lwd. 50 x 60
cm. Min. rest. Min. besch. Rahmen min. besch. (60 x 69,5 cm).

Provenienz: Sammlung Hans Constantin Faußner, München.

€ 600 - 800

#66

**Heinrich von Zügel**

1850 Murrhardt - 1941 München

Weidendes Schaf in Landschaft. 1880

L. u. signiert und datiert 1880. Öl auf Karton auf Sperrholzplatte. 38,5 x 51 cm.
Min. rest. Besch.

Provenienz: Sammlung Hans Constantin Faußner, München.

Literatur: Diem, Eugen, Heinrich von Zügel und seine Zeit. Nachtrag zum
Werkverzeichnis der Gemälde. Recklinghausen 1986, Nr. 44 (mit Farbtafel 8).

€ 4.000 - 5.000

#67

**Arthur Kampf**

1864 Aachen - 1950 Kastrop-Rauxel

"Der Kenner"

Herr mit Zigarette vor einer Wackelpagode. R. o. signiert. Öl auf Lwd. 73,5 x 102,5 cm. Min. besch.

€ 2.000 - 3.000

#68

**Franz von Lenbach**

1836 Schrobenhausen - 1904 München

"Der Dirigent Hans von Bülow"

Kopfstudie im Profil mit geschlossenen Augen nach links schauend. Rückf. Stempel "Nachlass Franz von Lenbach" sowie Echtheitsbestätigung Lolo Lenbach, datiert "21.XII.1927". Pastell auf Karton. BA 57,5 x 54,5 cm. Besch. Rahmen min. besch. (77,5 x 77 cm).

Provenienz: Sammlung Hans Constantin Faußner, München.

€ 800 - 1.000

#69

**Wilhelm Trübner**

1851 Heidelberg - 1917 Karlsruhe

Bildnis der Mrs. Crawley. 1891.

Hüftbild en face in rotem Kleid vor grünem Hintergrund. R. u. signiert, 1891 datiert und Ortsbezeichnung München. Rückf. Etikettenreste. 103,5 x 84,5 cm. Doubliert, min. besch.

€ 3.000 - 4.000

#70

**Fritz von Uhde**

1848 Wolkenburg (Sachsen) - 1911 München

Interieur mit sitzender junger Frau

R. u. signiert. Öl auf Karton auf Sperrholzplatte. 65,5 x 53,3 cm. Rest. Min. besch. Rahmen (74 x 62 cm).

Provenienz: Neumeister, München, Auktion 231, 4./5. Dezember 1985, Kat.-Nr. 1424 (Tafel 168). - Sammlung Hans Constantin Faußner, München.

€ 4.000 - 5.000



#71

Bernhard Buttersack

1858 Bad Lieberzell - 1925 Icking

Blick auf einen Bauernhof. 1897

Im Vordergrund mittig ein Baum, im Hintergrund eine Landschaft im Sonnenuntergang. L. u. signiert und 1897 datiert. Rückf. mehrere Etikettenreste. Öl auf Lwd. 92 x 108 cm. Min. rest. Besch.

Provenienz: Sammlung Hans Constantin Faußner, München.

€ 400 - 500



#72

Wilhelm Carl Räuber

1849 Marienwerder (Ostpreußen) - 1926 München

"Pariserin"

Hüftbild einer Dame in schwarzem Kleid mit weißen Spitzen in Dreiviertelansicht. Rückf. auf Leinwand geschrieben "Nachlass W. Räuber", auf Keilrahmen Etikett "Kunstpalast Düsseldorf Nr. 208" und weitere Bezeichnungen. Öl auf Lwd. 92,5 x 79 cm. Min. besch. Rahmen min. besch. (104 x 88,5 cm).

Provenienz: Sammlung Hans Constantin Faußner, München.

€ 1.000 - 1.500



#73

Albert Weigerber, zugeschrieben

1878 St. Ingbert - 1915 Fromelles (Flandern)

Weiblicher Akt

Ganzfigurig, sitzend, mit schwarzem Mantel. Rückf. auf Leinwand Reste Nachlassstempel Weisgerber (nicht bei Lugt) sowie mehrere Etikettenreste. Öl auf Lwd. 116 x 87,8 cm. Rest. Min. besch. Rahmen min. besch. (132,5 x 102,5 cm).

Provenienz: Sammlung Hans Constantin Faußner, München.

Vgl. Ishikawa-Franke, Saskia, Albert Weisgerber - Leben und Werk - Gemälde. Saarbrücken 1978, S. 169, WVZ-Nr. IF 58 und S. 298, NG 2.

€ 2.000 - 3.000



#74

Albert Weisgerber

1878 St. Ingbert - 1915 Fromelle b. Ypern

Herrenporträt. 1910

Vermutlich Bildnis von Bankier Pohl. Rechts unten signiert "Weisgerber" und datiert "10". Verso mit Bleistift von fremder Hand bezeichnet. Öl auf Karton. 50,5 x 36 cm. Rahmen (58 x 44 cm).

Provenienz: Sammlung Hans Constantin Faußner, München.

Vgl. Ishikawa-Franke, Saskia, Albert Weisgerber - Leben und Werk - Gemälde. Saarbrücken 1978, S. 227, WVZ-Nr. IF 257 und 258.

€ 500 - 600



#75

Albert von Keller

1844 Gais / Kanton Appenzell - 1920 München

Sitzender weiblicher Akt. 1914

L. u. signiert und 1914 datiert. Rücks. auf dem Keilrahmen Reste alter Etiketten mit Nummerierungen. Leinwand-Stempel R. Wurm, München. Öl auf Lwd. 146,5 x 98 cm. Rest. Min. besch. Rahmen min. besch. (153,5 x 105 cm).

Provenienz: Kunsthaus Herbert Klewer, Berlin. - Sammlung Hans Constantin Faußner, München.

Literatur: Müller-Mehlis, Reinhard, Rückblick auf die 27. Deutsche Kunst- und Antiquitätenmesse in München, in: Weltkunst, Heft 23, Dezember 1982, S. 3482-3485, abgebildet auf S. 3485.

Vgl. Müller, Oskar A., Albert von Keller, München 1981, S. 85, Abb. 105.

€ 3.000 - 4.000



#76

Josef Goetze**Markttag**

Im Vordergrund eine Händlerin mit Körnern, im Hintergrund Häuserfassaden. R. u. signiert "Jos/ Goetze". Öl auf Lwd. 50 x 43 cm. Loch in Leinwand, besch.

Provenienz: Sammlung Hans Constantin Faußner, München.

€ 300 - 400



#77

Süddeutsch (?) Anfang 20. Jh.

Ochse

Ölstudie auf Karton. 29 x 40,3 cm. Rahmen min. besch. (43,5 x 53,5 cm).

Provenienz: Sammlung Hans Constantin Faußner, München.

€ 300 - 350



#78

Robert Knoebel

1874 Reichenberg/Böhmen - 1924 München

Nachdenkliche junge Frau mit Blumenvase mit Margeriten

Sitzend in gelben Kleid. L. u. signiert. Rück. Gemäldefragment sowie Stempel "Sammlung J. M. Commendatore, Bodan" (nicht bei Lugt). Öl auf Karton. 53 x 65 cm. Besch.

Provenienz: Sammlung Hans Constantin Faußner, München.

€ 800 - 1.000



#79

Fritz Erler

1868 Frankenstein/Schlesien - 1940 München

Arbeiten am See

R. u. signiert. Öl auf Lwd. 96,5 x 96,5 cm.

Provenienz: Neumeister, München, Auktion Moderne 28, 16. November 2000, Lot 163. - Sammlung Hans Constantin Faußner, München

Literatur: Dürr, Bernd, Die Künstlervereinigung Scholle, Sonderdruck zur Auktion NEUMEISTERs MODERNE. München 2000, S. 9.

€ 1.800 - 2.200



#80

Fritz Erler, zugeschrieben zugeschrieben

1868 Frankenstein - 1940 München

Mann vor dem Dom zu Pisa

Rücks. mit Bleistift bezeichnet "1907 Fritz Erler, Studie zu dem Bild der Fremdling". Ölstudie auf Karton. 52 x 33 cm. Rahmen min. besch. (58 x 40 cm).

Provenienz: Sammlung Hans Constantin Faußner, München.

€ 1.000 - 1.500



#81

Deutsch 1910er Jahre**Allegorie des Krieges**

Öl auf Lwd. 161 x 140 cm. Doubliert, besch.

Provenienz: Sammlung Hans Constantin Faußner, München.

€ 1.200 - 1.500

#82

Friedrich Stahl

1863 München - 1940 Rom

Rahel mit Schaf vor Schafsweide. 1922

L. u. signiert, datiert (19)22 und Ortsbezeichnung "Florenz". Auf Rahmen betitelt. Rückf. Etikett "1926/ Nr. 2732". Öl auf Holz. 44,5 x 18,5 cm. Rest. Min. besch. Jugendstilrahmenahmen besch. (58,5 x 35 cm).

Provenienz: Sammlung Hans Constantin Faußner, München.

€ 2.000 - 2.500

#83

Hiasl (Mathias) Maier-Erding

1894 Erding - 1933 München

"Der Generalstab". 1915

Drei Soldaten in einer Stube über eine Karte schauend. R. o. signiert und (19)15 datiert. Rückf. auf Leinwand Brief des Künstlers an Graf Arco-Zinneberg, datiert 27.10.(19)15, montiert. Öl auf Lwd. 50 x 62 cm. Rahmen min. besch. (59,5 x 71).

Provenienz: Sammlung Hans Constantin Faußner, München.

€ 2.000 - 2.500



#84

Hiasl (Mathias) Maier-Erding

1894 Erding - 1933 München

"Der Vorplattler". 1923

Brustbild eines jungen Bauern mit Hut im Viertelprofil. R. u. signiert und (19)23 datiert. Rückf. Widmung "Meiner lieben Friedel zur Erinnerung 7. Nov. 1925 Louis" sowie mit Bleistift bezeichnet "Feichtlandiger (Vorplattler)". Öl auf Holz. 34 x 27 cm. Min. rest., min. besch. Rahmen min. besch. (44 x 35,5).

Provenienz: Sammlung Hans Constantin Faußner, München.

Ausstellung: Altes Schloss Herrenchiemsee, Gedächtnisausstellung Hiasl Maier-Erding. Frauenchiemsee/Herrenchiemsee 1973, Kat.-Nr. 9: Dort betitelt "Bubenköpfer!".

€ 1.000 - 1.500



#85

Hiasl (Mathias) Maier-Erding

1894 Erding - 1933 München

"Der Huber-Bauer mit der Pfeife"

Vor rotem Hintergrund. R. o. signiert. Rückf. Ölstudie mit Bäumen vor einer Seenlandschaft. Öl auf Lwd. 73 x 65,5 cm. Min. besch. Rahmen min. besch. (82 x 74 cm).

Provenienz: Neumeister München, Auktion 122, 24-26. September 1969, Lot 1681. - Sammlung Hans Constantin Faußner, München.

€ 1.000 - 1.500

#86

**Hiasl (Mathias) Maier-Erding**

1894 Erding - 1933 München

Chiemseelandschaft

Blick vom Ufer an zwei Bäumen vorbei auf die Fraueninsel. R. u. signiert. Rückf. Etikett "Aus dem Nachlaß von Hiasl Maier-Erding". Öl auf Karton. 22 x 31,4 cm. Min. rest., min. besch. Rahmen (34,5 x 43,5 cm).

Provenienz: Sammlung Hans Constantin Faußner, München.

€ 3.000 - 4.000



#87

Hermann Groeber

1865 Wartenberg (Obb.) - 1935 München

Herrenbildnis. 1910

L. u. signiert und 1910 datiert. Rückseitig von fremder (?) Hand bezeichnet "Bildnis des Grafen Baudissin von Herrn Groebner, München 1910. Öl auf Leinwand. Randbereibungen.

Provenienz: Sammlung Hans Constantin Faußner, München.

Ausstellung: Strogenhalle Wartenberg, Hermann Groeber. Ausstellung 2000, Kat. Nr. 89: Dort betitelt "Graf Baudissin".

€ 800 - 1.000



#88

Hermann Groeber

1865 Wartenberg (Obb.) - 1935 München

Bergbauern. 1917

Links unten signiert. verso wohl eigenhändig betitelt und datiert. 34,5 x 28 auf Öl. Karton. Rahmen min. besch. (42 x 35,5).

Provenienz: Sammlung Hans Constantin Faußner, München

Literatur: Neumeister München (Hrsg.), Sammlung Hans Constantin Faussner. München 1987, S. 36-37.

Ausstellung: Torhalle Frauenchiemsee, Die Frauenwörther. Gründungszeit 1920-25. Ausstellung 1980, Kat.-Nr. 31. - Strogenhalle Wartenberg, Hermann Groeber. Ausstellung 2000, Kat.-Nr. 65.

€ 700 - 800

#89

**Hermann Groeber**

1865 Wartenberg (Obb.) - 1935 München

Bei der Brotzeit.

Rechts unten signiert. Auf dem Keilrahmen bezeichnet "Ausstellung Pyrmont". Öl auf Leinwand. 53 x 64 cm. Rahmen (72 x 82 cm).

Provenienz: Neumeister, München, Auktion 207, 17./18. März 1982, Lot 1130. - Sammlung Hans Constantin Faußner, München

Literatur: Neumeister, München (Hrsg.), Sammlung Hans Constantin Faussner, München 1987, S. 46-47: Dort datiert um 1929.

Ausstellung: Torhalle Frauenchiemsee, Die Frauenwörther. Gründungszeit 1920-25. Ausstellung 1980, Kat.-Nr. 25. - Strogenhalle Wartenberg, Hermann Groeber. Ausstellung 2000, Kat.-Nr. 31.

€ 1.000 - 2.000

#90

**Hermann Groeber**

1865 Wartenberg (Obb.) - 1935 München

Mutter mit ihren Kindern

R. u. signiert. Öl auf Leinwand. 112 x 85 cm. Rahmen (117 x 96,5 cm).

Provenienz: Sammlung Hans Constantin Faußner, München

Literatur: Neumeister München (Hrsg.), Sammlung Hans Constantin Faussner, München 1987, S. 34-35: Dort mit abweichenden Maßen von 107 x 85,5 cm.

€ 800 - 1.000



#91

Hermann Groeber

1865 Wartenberg (Obb.) - 1935 München

Marie

Rechts unten signiert. Rückseitig betitelt. Öl auf Leinwand. 46 x 38 cm. Rahmen min. besch. (77 x 68 cm).

Provenienz: Sammlung Hans Constantin Faußner, München.

Literatur: Neumeister München (Hrsg.), Sammlung Hans Constantin Faussner. München 1987, S. 30-31.

Ausstellung: Strogenhalle Wartenberg, Ausstellung Hermann Groeber, 2002, Kat.-Nr. 15.

€ 500 - 600

#92

**Hermann Groeber**

1865 Wartenberg (Obb.) - 1935 München

Kopfstudie eines Mädchen

Rechts mittig signiert. Bleistift auf bräunlichem Karton. BA 45 x 57 cm. Rahmen (59 x 72 cm).

Provenienz: Sammlung Hans Constantin Faußner, München

€ 120 - 150

#93

**Hermann Groeber**

1865 Wartenberg (Obb.) - 1935 München

Bauer

Links mittig signiert. Kohle über Bleistift auf Bütten. BA 60,5 x 43,5 cm. Rahmen min. besch. (78 x 61 cm).

Provenienz: Sammlung Hans Constantin Faußner, München.

€ 150 - 200



#94

Hermann Groeber

1865 Wartenberg (Obb.) - 1935 München

Mädchen mit Spiegel

Rechts unten signiert. Wohl eigenhändig rückseitig nochmals signiert und betitelt. Mit Besitzvermerk Geheimrat Prof. Dr. Carl Schindler. Öl auf Holz. 48 x 42 cm. Rahmen min. besch. (58,5 x 58,5 cm).

€ 1.200 - 1.500

#95

**Hermann Groeber**

1865 Wartenberg (Obb.) - 1935 München

Liegender weiblicher Akt mit rotem Tuch

L. u. signiert. Rückseitig eigenhändig betitelt "Liegender Weiblicher Akt II Sitzungen mit roten Tuch, Skizze zu dem Gemälde. Klebeetikett Düsseldorfer Kunstpalast Nr. 2330 und Kunsthütte [...Nr. 404 unleserlich]. Öl auf Karton. 58 x 91 cm. Karton min. wellig. Rahmen min. besch. (75,5 x 109,5 cm).

Provenienz: Neumeister München, Auktion 233, 14. Mai 1986, Lot 803. - Sammlung Hans Constantin Faußner, München.

Literatur: Neumeister München (Hrsg.), Sammlung Hans Constantin Faussner. München 1987, S. 44-45.

Vgl. Gailer Breitbrunn, Auktion 3, 15. Januar 2022, Lot 112: Gemälde fast identisch mit diesem.

Ausstellung: Strogenhalle Wartenberg, Hermann Groeber, Ausstellung 2002, Kat.-Nr. 56.

€ 1.000 - 1.200

#96

**Thomas Baumgartner**

1892 München - 1962 Kreuth/Tegernsee

Bildnis einer sitzenden Dame im Leopardemantel. 1913

L. o. signiert und 1913 datiert. Rückf. Ortsbezeichnung "München Theresienstr. 36" und "Zürich IX. 1913" sowie zwei Etikette "Carnegie Institute Pittsburgh". Öl auf Lwd. 115 x 90,5 cm. Min. besch. Rahmen (135,5 x 111 cm).

Provenienz: Sammlung Hans Constantin Faußner, München.

Ausstellung: Carnegie Institute Pittsburg, Eighteenth Annual Exhibition, 30.04-30.06.1914, Kat.-Nr. 11: Dort betitelt "Lady in furs".

€ 1.200 - 1.500



#97

Thomas Baumgartner

1892 München - 1962 Kreuth/Tegernsee

Flüchtlingseiland. 1914

L. u. signiert und 1914 datiert. Öl auf Lwd. 204 x 223 cm. Rest., besch.

Provenienz: Sammlung Hans Constantin Faußner, München.

Literatur: Tegernseer Tal Verlag GmbH (Hrsg.), Thomas Baumgartner (1892-1962). Wildbad Kreuth 1999, S. 6.

Ausstellung: Schloss Hohenaschau, Ausstellung Thomas Baumgartner, 2017.

€ 3.000 - 5.000



#98

Thomas Baumgartner

1892 München - 1962 Kreuth/Tegernsee

Herrenbildnis. 1917

R. o. signiert und datiert 1917. Öl auf Lwd. 60,5 x 46 cm. Rahmen min. besch. (81 x 66 cm).

Provenienz: Sammlung Hans Constantin Faußner, München.

€ 500 - 600



#99

Thomas Baumgartner

1892 München - 1962 Kreuth/Tegernsee

Herrenbildnis. 1917

In Anzug gekleideter Mann mit roter Krawatte. Hüftbild. L. o. signiert und 1917 datiert. Öl auf Lwd. 66 x 53 cm. Min. besch. Rahmen min. besch. (90,5 x 78 cm).

Provenienz: Sammlung Hans Constantin Faußner, München.

€ 500 - 600



#100

Thomas Baumgartner

1892 München - 1962 Kreuth/Tegernsee

Bildnis einer Dame im Pelz. 1917

L. o. signiert und 1917 datiert. Öl auf Lwd. 120,5 x 95 cm. Min. rest., min. besch. Rahmen besch. (138,5 x 113,5 cm).

Provenienz: Neumeister München, Auktion 365, 24. September 2014, Lot 470. - Sammlung Hans Constantin Faußner, München.

€ 1.200 - 1.500



#101

Thomas Baumgartner

1892 München - 1962 Kreuth/Tegernsee

Bildnis eines sitzenden Jungen. 1917

L. o. signiert und 1917 datiert. Rückrs. bezeichnet "Huber Hansi, Gstadt 1917, Cafe am See, gemalt v. Prof. Th. Baumgartner, Kreuth-Tegernsee". Öl auf Lwd. 81,5 x 70,5 cm. Rahmen min. besch. (95,5 x 80,5 cm).

Provenienz: Sammlung Hans Constantin Faußner, München.

Ausstellung: Schloss Hohenaschau, Ausstellung Thomas Baumgartner, 2017.

€ 1.000 - 1.200

#102

Thomas Baumgartner

1892 München - 1962 Kreuth/Tegernsee

Dame im schwarzen Pelz. 1918

Kniestück nach Links, Gesicht nahezu frontal. Rechts oben signiert und 1918 datiert. Öl auf Lwd. 95 x 80 cm. Rahmen min. besch. (103 x 88 cm).

Provenienz: Neumeister München, Auktion 221, 16./17. Mai 1994, Lot 1094. - Sammlung Constantin Faußner, München.

Literatur: Neumeister München (Hrsg.), Sammlung Hans Constantin Faussner, München 1987, S. 172-173.

Ausstellung: Gedächtnisausstellung der Münchner Künstlergenossenschaft priv. v. 1968 im Haus der Kunst, München. Sonderausstellung Baumgartner, Nr. 36.

€ 1.800 - 2.000



#103

Thomas Baumgartner

1892 München - 1962 Kreuth/Tegernsee

Porträt des Malers Constantin Gerhardinger. 1919

(1888-1970). L. o. signiert und 1919 datiert. Rücksp. bezeichnet. Öl auf Leinwand. 41 x 35,5 cm. Min. rest., min. besch. Rahmen min. besch. (54,5 x 48 cm).

Provenienz: Sammlung Hans Constantin Faußner, München.

Literatur: Neumeister München (Hrsg.), Sammlung Hans Constantin Faussner, München 1987, S. 174-175.

Ausstellung: Ausstellung Hanns-Seidel-Stiftung, Thomas Baumgartner, Wildbad Kreuth 1999.

€ 1.000 - 1.200

#104

Thomas Baumgartner

1892 München - 1962 Kreuth/Tegernsee

Mädchenbildnis. 1919

R. o. signiert und 1919 datiert. Öl auf Holz. 27 x 26,5 cm. Min. Randbereibungen. Rahmen (46 x 45 cm).

Provenienz: Sammlung Hans Constantin Faußner, München.

€ 450 - 500

#105

Thomas Baumgartner

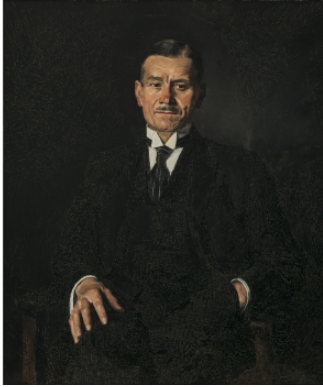
1892 München - 1962 Kreuth/Tegernsee

Spanische Dame in Tracht. 1919

R. o. signiert und 1919 datiert. Öl auf Lwd. 103 x 85 cm. Rahmen min. besch. (114 x 94,5 cm).

Provenienz: Sammlung Hans Constantin Faußner, München.

€ 2.000 - 3.000



#106

Thomas Baumgartner

1892 München - 1962 Kreuth/Tegernsee

Bildnis Thomas Mann (?)

(1875-1955). Hüftbild en face. R. o. signiert. Rückss. mehrfach bezeichnet. Öl auf Lwd. 83 x 69 cm. Rest.. Rahmen (105,5 x 91 cm).

€ 5.000 - 7.000



#107

Thomas Baumgartner

1892 München - 1962 Kreuth/Tegernsee

Damenbildnis. 1922

Links oben signiert und 1922 datiert. Öl auf Leinwand. 86 x 71,5 cm. Min. Farbabspalterungen. Rahmen min. besch. (99 x 83,5 cm).

Provenienz: Sammlung Hans Constantin Faußner, München.

€ 1.000 - 1.200



#108

Thomas Baumgartner

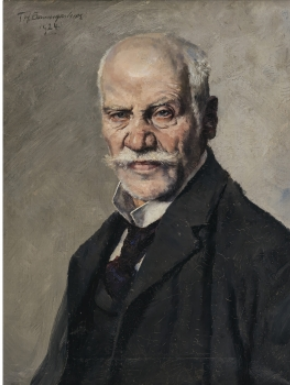
1892 München - 1962 Kreuth/Tegernsee

Bildnis eines Jungen

R. o. signiert. Öl auf Holz. 35,5 x 32 cm. Min. besch. Rahmen (47 x 42 cm).

Provenienz: Sammlung Hans Constantin Faußner, München.

€ 400 - 450



#109

Thomas Baumgartner

1892 München - 1962 Kreuth/Tegernsee

Porträt Josef Wopfner

(1843-1927). Brustbild in Dreiviertelansicht. L. o. signiert und 1924 datiert. Rückseite bezeichnet. Öl auf Lwd. 51,5 x 40 cm. Rahmen (69 x 57 cm).

Provenienz: Neumeister, München, Auktion 213, 1./2. Dezember 1982, Lot 1133.- Sammlung Hans Constantin Faußner, München.

Literatur: Neumeister München (Hrsg.), Sammlung Hans Constantin Faussner. München 1987, S. 176-177.

Ausstellung: Glaspalast München, Jahresausstellung 1924, Kat.-Nr. 74.

€ 400 - 450

#110

Thomas Baumgartner

1892 München - 1962 Kreuth/Tegernsee

"Der Bucklige". Um 1924

Um den Esstisch herum fünf Personen, im Vordergrund ein Junge, eine Katze sowie ein Paar Pantoffeln. R. u. signiert. Rückseite am Keilrahmen mehrere Etikettenreste. Öl auf Lwd. 125 x 109 cm. Doubliert. Rest. Rahmen (140,5 x 124,5 cm).

Provenienz: Sammlung Hans Constantin Faußner, München.

Literatur: Tegernseer Tal Verlag GmbH (Hrsg.): Thomas Baumgartner (1892-1962). Wildbad Kreuth 1999, S. 13.

Ausstellung: Glaspalast München, Jahresausstellung 1924, Kat.-Nr. 72. - Hanns-Seidel-Stiftung Kreuth, Thomas Baumgartner (1892-1962). Wildbad Kreuth 1999.

€ 3.000 - 4.000



#111

Thomas Baumgartner

1892 München - 1962 Kreuth/Tegernsee

Italienerin mit Spitzenkopftuch

Rücks. r. o. signiert und der Ortsbezeichnung Tegernsee. Öl auf Holz. 68 x 49,5 cm. Rahmen min. besch. (79 x 61 cm).

Provenienz: Sammlung Hans Constantin Faußner, München.

€ 1.500 - 1.800



#112

Thomas Baumgartner

1892 München - 1962 Kreuth/Tegernsee

Generalmusikkunstdirektor Hans Knappertsbusch

Kopffragment. Rückseitig Fragment mit Signatur und Datierung 1930 des beschnittenen, ursprünglichen Kniebildes. Öl auf Holz. 40,5, x 32 cm. Rahmen (48 x 40 cm).

Provenienz: Sammlung Hans Constantin Faußner, München.

Literatur: Neumeister München (Hrsg.), Sammlung Hans Constantin Faussner. München 1987, S.178-179.

Ausstellung: Glaspalast München 1930, Kat.-Nr. 137.

€ 400 - 450



#113

Thomas Baumgartner

1892 München - 1962 Kreuth/Tegernsee

Bildnis der Carola Baumgartner. 1932

Sitzende junge Dame mit Pelzmantel und blauer Mütze, frontal die Betrachtenden anblickend. R. u. signiert und 1932 datiert. Öl auf Lwd. 95 x 75,5 cm. Min. besch. Rahmen (110 x 101,5 cm).

Provenienz: Sammlung Hans Constantin Faußner, München.

Ausstellung: Schloss Hohenaschau, Ausstellung Thomas Bamgartner, 2017.

€ 1.500 - 1.800



#114

Thomas Baumgartner

1892 München - 1962 Kreuth/Tegernsee

Selbstporträt im Malerkittel, an Staffelei gelehnt. 1932

Hüftbild en face. R. u. signiert und 1932 datiert. Öl auf Lwd. 100 x 84 cm. Rahmen min. besch. (119,5 x 104 cm).

Provenienz: Sammlung Hans Constantin Faußner, München.

€ 2.500 - 3.000



#115

Thomas Baumgartner

1892 München - 1962 Kreuth/Tegernsee

Junge Bäuerin in Festtagstracht

Hüftbild frontal. L. o. signiert. Öl auf Lwd. 66 x 53,5 cm. Doubliert. Rest. Min. besch. Rahmen min. besch. (76,5 x 63,5 cm).

Provenienz: Sammlung Hans Constantin Faußner, München.

€ 1.500 - 1.800



#116

Thomas Baumgartner

1892 München - 1962 Kreuth/Tegernsee

Alter Mann mit Stock. 1935

Brustbild frontal. R. o. signiert und 1935 datiert. Rückl. alte Nummerierung "#3377". Öl auf Holz. 58,8 x 48,6 cm. Rahmen (74 x 64 cm).

Provenienz: Sammlung Hans Constantin Faußner, München.

€ 800 - 900



#117

Thomas Baumgartner

1892 München - 1962 Kreuth/Tegernsee

Knabenbildnis. 1939

Unten mittig signiert, datiert und der Ortsbezeichnung "Amalfi". Öl auf Holz. 37,5 x 30,5 cm. Rahmen (52 x 45 cm).

Provenienz: Sammlung Hans Constantin Faußner, München.

€ 450 - 500



#118

Thomas Baumgartner

1892 München - 1962 Kreuth/Tegernsee

Junge Bäurin im blauen Samt Mieder. 1940

Rechts unten signiert und 1940 datiert. Öl auf Leinwand. 91 x 77,5 cm. Rahmen besch. (106 x 92 cm).

Provenienz: Aus dem Nachlass des Künstlers. - Sammlung Hans Constantin Faußner, München.

Literatur: Neumeister München (Hrsg.), Sammlung Hans Constantin Faussner, München 1987, S. 180-181.

€ 1.500 - 1.800



#119

Thomas Baumgartner

1892 München - 1962 Kreuth/Tegernsee

Die Kartoffelschälerin. 1940

L. u. signiert und 1940 datiert. Rück. Etikett der Großen Deutschen Kunstausstellung, München 1940. Öl auf Leinwand. 82 x 70,5 cm. Rahmen min. besch. (113 x 100 cm).

Provenienz: Sammlung Hans Constantin Faußner, München.

Ausstellung: Große Deutsche Kunstausstellung 1940, München, Nr. 42.

€ 2.500 - 3.000



#120

Thomas Baumgartner

1892 München - 1962 Kreuth/Tegernsee

Bildnis eines alten Mannes mit Bart

Brustbild en face. L. u. signiert und 1940 datiert. Öl auf Holz. 51,5 x 40 cm. Rahmen (67 x 55,5 cm).

Provenienz: Neumeister München, Auktion 304, 23. Juni 1999, Lot 539. - Sammlung Hans Constantin Faußner, München.

Ausstellung: Große Deutsche Kunstausstellung, München 1941, Kat.-Nr. 44: Dort betitelt "Holzknecht".

€ 500 - 600



#121

Thomas Baumgartner

1892 München - 1962 Kreuth/Tegernsee

Alter Mann mit blauem Krug

Ganzfigurig, sitzend, frontal den Betrachtenden anblickend. L. o. signiert. Rück. Versand- und Ausstellungsetikett. Öl auf Hartfaserplatte. 121 x 80 cm. Rahmen (136,5 x 94,5 cm).

Provenienz: Sammlung Hans Constantin Faußner, München.

Seite 35 von 86

€ 1.500 - 1.800



#122

Thomas Baumgartner

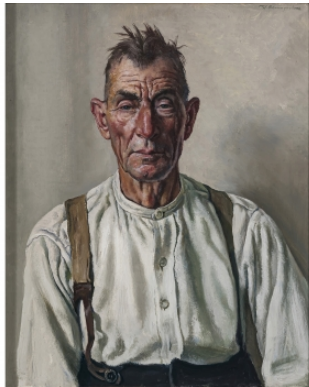
1892 München - 1962 Kreuth/Tegernsee

Bärtiger Bauer

L. u. signiert. Öl auf Hartfaser. 40 x 31 cm. Rahmen min. besch. (54 x 45 cm).

Provenienz: Sammlung Hans Constantin Faußner, München.

€ 500 - 600



#123

Thomas Baumgartner

1892 München - 1962 Kreuth/Tegernsee

Alter Bauer

Rechts oben signiert. Öl auf Leinwand. 60 x 50 cm. Rahmen besch. (90 x 77,5 cm).

Provenienz: Sammlung Hans Constantin Faußner, München.

€ 1.000 - 1.200



#124

Thomas Baumgartner

1892 München - 1962 Kreuth/Tegernsee

Bärtiger Mann mit Ohrring

L. o. signiert. Öl auf Hartfaserplatte. 49 x 41 cm. Min. besch. Rahmen (65,5 x 57,5 cm).

Provenienz: Sammlung Hans Constantin Faußner, München.

€ 500 - 600



#125

Thomas Baumgartner

1892 München - 1962 Kreuth/Tegernsee

"Der alte Garber". Wohl um 1950

Der Bauer Lorenz Hagen, genannt der "Garber", war Nachbar Baumgartners in Point. Er wurde 99 Jahre und 9 Monate alt.. Rechts oben signiert. Öl auf Leinwand. 106,5 x 86 cm. Min. Bereibungen. Rahmen (120,5 x 101,5 cm).

Provenienz: Neumeister, München, Auktion 219, 30. November-1. Dezember 1983, Lot 1041. - Sammlung Hans Constantin Faußner, München.

Literatur: Neumeister München (Hrsg.), Sammlung Hans Constantin Faussner, München 1987, S. 182-183. Dort um 1950 datiert.

€ 700 - 800

#126

Thomas Baumgartner

1892 München - 1962 Kreuth/Tegernsee

"Hössn Kathl"

Alte Bäuerin mit Hut. Brustbild en face.. L. u. signiert. Rückts. Etikett "Kunstaussstellung der Münchener Künstlergenossenschaft" sowie mehrere Etikettenreste. Öl. Holz. 55 x 42 cm. Min. besch. Rahmen besch. (88 x 76 cm).

Provenienz: Sammlung Hans Constantin Faußner, München.

Ausstellung: Hanns-Seidel-Stiftung, Thomas Baumgartner, Ausstellung Wildbad Kreuth 1999.

€ 600 - 700

#127

Thomas Baumgartner

1892 München - 1962 Kreuth/Tegernsee

Sitzende Dame mit Pelzstola. 1959

L. u. signiert und 1959 datiert. Öl auf Hartfaserplatte. 90,5 x 75 cm. Min. besch.

Provenienz: Sammlung Hans Constantin Faußner, München.

€ 500 - 600



#128

Thomas Baumgartner

1892 München - 1962 Kreuth/Tegernsee

Sitzende Dame in lila Kleid

Kniestück. Links daneben eine Blumenvase. L. u. signiert. Öl auf Hartfaserplatte. 100 x 85,5 cm. Min. besch.

Provenienz: Sammlung Hans Constantin Faußner, München.

€ 500 - 600



#129

Constantin Gerhardinger

1888 München - 1970 Törlwang

Junger Mann im Profil. 1910

Rechts unten mit Bleistift signiert und datiert "II. 10". Kohle, Bleistift mit Weißhöhung auf grünlichem Zeichenpapier. 55 x 40 cm. Rahmen besch. (55 x 40 cm).

Provenienz: Sammlung Hans Constantin Faußner, München

€ 150 - 200



#130

Constantin Gerhardinger

1888 München - 1970 Törlwang

Selbstbildnis. 1910

Links unten signiert und datiert "III. 10" und rechts betitelt "me ipsum". Kohlezeichnung auf grünlichem Bütttenpapier. BA 50 x 38 cm. Links unten am Bildrand wasserfleckig. Rahmen besch. (53,5 x 42 cm).

Provenienz: Sammlung Hans Constantin Faußner, München.

€ 250 - 300



#131

Constantin Gerhardinger

1888 München - 1970 Törlwang

Inneres der Johanneskirche (Asamkirche). Um 1912

L. u. signiert. Öl auf Leinwand. 85,5 x 45 cm. Rahmen (63,5 x 58 cm).

Provenienz: Sammlung Hans Constantin Faußner, München.

Literatur: Faußner, Hans Constantin / Hauser, Bernhard, Der Maler Constantin Gerhardinger. 1888 - 1970. Rosenheim 1988, S.165, WVZ-Nr. 65.

€ 600 - 700



#132

Constantin Gerhardinger

1888 München - 1970 Törwang

Die ehemalige Scholastika in der Ledererstraße. 1914

Links unten monogrammiert und Reste einer Datierung. Öl auf Leinwand. 48 x 42 cm. Rahmen min. besch. (56 x 51 cm).

Provenienz: Sammlung Hans Constantin Faußner, München.

Literatur: Faußner, Hans Constantin / Hauser, Bernhard, Der Maler Constantin Gerhardinger. 1888 - 1970. Rosenheim 1988, S. 168, WVZ-Nr. 98: Dort unter Angabe einer Datierung.

€ 800 - 1.200

#133

**Constantin Gerhardinger**

1888 München - 1970 Törwang

Aus der Lohstraße. 1916

Links unten signiert und datiert "I. 16". Öl auf Karton. 41 x 60 cm. Rahmen min. besch. (48,5 x 66,5 cm).

Provenienz: Sammlung Hans Constantin Faußner, München.

€ 1.000 - 1.500

#134

**Constantin Gerhardinger**

1888 München - 1970 Törwang

Stilleben mit Fruchtschale. 1919

Links unten signiert und datiert "I. 19". Öl auf Leinwand. 54 x 55 cm. Rahmen (65,5 x 68 cm).

Provenienz: Sammlung Hans Constantin Faußner, München.

Literatur: Faußner, Hans Constantin / Hauser, Bernhard, Der Maler Constantin Gerhardinger. 1888 - 1970. Rosenheim 1988, S. 180, WVZ-Nr. 191.

€ 1.000 - 2.000

#135

**Constantin Gerhardinger**

1888 München - 1970 Törwang

Stilleben mit grüner Flasche, Porree und Knoblauch. 1919

Rechts unten signiert und datiert "III. 19". Öl auf Leinwand. 54 x 77 cm. Rahmen min. besch (65,5 x 88 cm).

Provenienz: Sammlung Hans Constantin Faußner, München.

Ausstellung: Glaspalast München 1919, Nr. 313: Dort betitelt "Stilleben: Grüne Flasche, Porree, Knoblauch" und mit Abbildung Tafel 54.

€ 1.500 - 2.000

#136



Constantin Gerhardinger
1888 München - 1970 Törwang

Auer Dult. 1919

Links unten signiert und datiert " VII. 19". Öl auf Karton. 35 x 50 cm. Rahmen (46,5 x 61 cm).

Provenienz: Sammlung Hans Constantin Faussner, München

Ausstellung: Glaspalast München 1919, Kat.-Nr. 311.

€ 1.200 - 1.500

#137



Constantin Gerhardinger
1888 München - 1970 Törwang

Auf der Fraueninsel. 1922

L. u. signiert und datiert "VIII 22". Öl auf Karton. 35 x 50 cm. Rahmen min. besch. (48 x 63 cm).

Provenienz: Sammlung Hans Constantin Faußner, München.

Literatur: Faußner, Hans Constantin / Hauser, Bernhard, Der Maler Constantin Gerhardinger. 1888 - 1970. Rosenheim 1988, WVZ-Nr. 270.

€ 1.500 - 1.800

#138



Constantin Gerhardinger
1888 München - 1970 Törwang

Herrenporträt. 1922

Links unten monogrammiert und datiert. Auf dem Keilrahmen mit dem Besitzvermerk und der Bezeichnung "Rezitator Kreuzträger", sowie unleserlich auf der Leinwand nochmals betitelt. Öl auf Leinwand. 60 x 55 cm. Rahmen min. besch. (66 x 59,5).

Provenienz: Sammlung Hans Constantin Faußner, München.

Literatur: Faußner, Hans Constantin / Hauser, Bernhard, Der Maler Constantin Gerhardinger. 1888 - 1970. Rosenheim 1988, S.191, WVZ-Nr. 277.

€ 400 - 500



#139

Constantin Gerhardinger
1888 München - 1970 Törwang

Rosen. 1923

Links unten signiert und datiert "VII 23". Öl auf Leinwand. 47 x 56 cm. Rahmen min. besch. (61 x 69,5 cm).

Provenienz: Sammlung Hans Constantin Faußner, München.

€ 1.000 - 1.200

#140



Constantin Gerhardinger
1888 München - 1970 Törwang

Alter Bauernhof (Kallmünz). 1923

L. u. signiert und datiert "X. 23". Öl auf Leinwand. 62 x 83 cm. Randbereibungen. Rahmen besch. (74,5 x 94 cm).

Provenienz: Sammlung Hans Constantin Faußner, München.

Literatur: Faußner, Hans Constantin / Hauser, Bernhard, Der Maler Constantin Gerhardinger. 1888 - 1970. Rosenheim 1988, S. 196, WVZ-Nr. 301.

€ 800 - 1.000

#141



Constantin Gerhardinger
1888 München - 1970 Törwang

Roßholzen (Samberg) im Vorfrühling / Brünntörl in Kallmünz / Altes Dorf

R. u. signiert und datiert "XII 18" / r. u. monogrammiert / l. u. monogrammiert. Rücks. bezeichnet "Weihnachten 1918" / rücks. bezeichnet "Weihnachten 1923" / "Weihnachten 1924". Öl auf Karton. 16 x 21,5 cm / 12,5 x 23 cm / 12,5 x 23 cm. Min. besch. Rahmen min. besch. (19 x 25 cm / 15,5 x 26,5 cm / 15,5 x 26,5 cm).

Werkverzeichnis: Faussner/Hauser, Nrn. 186, 309, 336.

Provenienz: Sammlung Hans Constantin Faußner, München.

Literatur: Neumeister München (Hrsg.), Sammlung Hans Constantin Faussner. München 1987, S. 70, 88, 94.

€ 400 - 500

#142



Constantin Gerhardinger
1888 München - 1970 Törwang

Regensburg. 1925

Ansicht von der Jahninsel auf die Steinernen Brücke, den Brückturm sowie dem Dom St. Peter. R. u. signiert und "VI. 25" datiert. Öl auf Lwd. 63,5 x 83 cm. Randbereibungen.

Provenienz: Sammlung Hans Constantin Faußner, München.

Literatur: Faussner, Hans Constantin / Hauser, Bernhard, Der Maler Constantin Gerhardinger. 1888 - 1970. Rosenheim 1988, S. 205, WVZ-Nr. 359.

€ 2.000 - 2.500

#143



Constantin Gerhardinger
1888 München - 1970 Törwang

Stiefmütterchen mit Glas. 1925

L. u. signiert und datiert "XII 25". Öl auf Lwd. 60 x 82 cm. Rahmen min. besch. (75 x 96,5).

Provenienz: Sammlung Hans Constantin Faußner, München.

Literatur: Faußner, Hans Constantin / Hauser, Bernhard, Der Maler Constantin Gerhardinger. 1888 - 1970. Rosenheim 1988, S. 205, WVZ-Nr. 354.

€ 2.000 - 2.500

#144



Constantin Gerhardinger
1888 München - 1970 Törwang

Im Lampenschein. 1925

Rechts unten signiert und datiert "IV. 25". Öl auf Leinwand. 50 x 35 cm. Rahmen (61 x 45,5 cm).

Provenienz: Sammlung Hans Constantin Faußner, München.

€ 1.500 - 2.000

#145



Constantin Gerhardinger
1888 München - 1970 Törwang

Straßenzeile in Giesing (?). 1925

Rechts unten signiert und datiert " X. 25". Öl auf Leinwand. 37 x 48. Rahmen (47,5 x 62,5 cm).

Provenienz: Sammlung Hans Constantin Faußner, München

€ 1.000 - 1.500



#146

Constantin Gerhardinger

1888 München - 1970 Törwang

"Meine Modelle". 1926

L. u. signiert und "IV. 26" datiert. Rückk. Etikett "Städtische Galerie Rosenheim".
Öl auf Lwd. 176 x 227 cm. Rest., min. besch. Rahmen (179,5 x 236,5 cm).

€ 10.000 - 12.000

#147

**Constantin Gerhardinger**

1888 München - 1970 Törwang

Bäuerliches Idyll

Bei Kallmünz. L. u. signiert und "X. 27" datiert. Öl auf Leinwand. 33 x 48 cm.
Rahmen min. besch. (53 x 67 cm).

Provenienz: Sammlung Hans Constantin Faußner, München.

€ 400 - 500

#148

**Constantin Gerhardinger**

1888 München - 1970 Törwang

Blick auf Kallmünz

Von Westen aus gesehen. R. u. signiert und "IV. 28" datiert. Öl auf Leinwand. 81 x
106,5 cm. Rahmen min. besch. (91 x 116 cm).

Provenienz: Sammlung Hans Constantin Faußner, München.

€ 1.000 - 1.200

#149

**Constantin Gerhardinger**

1888 München - 1970 Törwang

Schauspieler und Regisseur Wilhelm Prager. 1930

Links unten signiert und datiert "VII. 30". Verso auf dem Karton wohl von Prager
eigenhändig bezeichnet. Öl auf Karton. 40 X 36 cm. Rahmen (66,5 x 63,5 cm).

Provenienz: Sammlung Hans Constantin Faußner, München

Literatur: Faußner, Hans Constantin / Hauser, Bernhard, Der Maler Constantin
Gerhardinger. 1888 - 1970. Rosenheim 1988, S. 223, WVZ-Nr. 462.

€ 400 - 450

#150



Constantin Gerhardinger
1888 München - 1970 Törwang

Bei Kallmünz. 1930

Blick von Südosten auf den Ort. R. u. signiert und "X. 30" datiert. Öl auf Lwd. 60,5 x 82 cm. Min. besch. Rahmen min. besch. (77 x 97 cm).

Provenienz: Sammlung Hans Constantin Faußner, München.

Literatur: Faußner, Hans Constantin / Hauser, Bernhard, Der Maler Constantin Gerhardinger. 1888 - 1970. Rosenheim 1988, S. 225, WVZ-Nr. 469.

€ 1.000 - 1.500

#151



Constantin Gerhardinger
1888 München - 1970 Törwang

Hannerl am Bücherschrank. 1932

Links unten signiert und datiert "VIII. 32". Öl auf Leinwand. 50 x 35 cm. Rahmen (68 x 53 cm).

Provenienz: Sammlung Hans Constantin Faußner, München.

€ 800 - 1.000

#152



Constantin Gerhardinger
1888 München - 1970 Törwang

"Köpferl Häuserl". 1942

Links unten signiert und datiert "VII. 42". Öl auf Karton. 31 x 30 cm. Rahmen min. besch. (47 x 45,5 cm).

Provenienz: Sammlung Hans Constantin Faußner, München.

€ 400 - 500

#153



Constantin Gerhardinger
1888 München - 1970 Törwang

Damenporträt. 1961

Rechts unten signiert und datiert "IV. 61". Öl auf Hartfaser. 55 x 46,5 cm. Rahmen min. besch. (65,5 x 58 cm).

Provenienz: Sammlung Hans Constantin Faußner, München

€ 300 - 350



#154

Constantin Gerhardinger, zugeschrieben

1888 München - 1970 Törwang

Damenporträt

Öl auf Leinwand. 37,5 x 35,2 cm. Rahmen (50 x 48,5 cm).

Provenienz: Sammlung Hans Constantin Faußner, München.

€ 400 - 500



#155

Erich Martin Müller

1888 Berlin - 1972 Rothenburg ob der Tauber

"Letzter Schnee"

Blick von unten auf einem Bauernhof mit Samerberg im Hintergrund. R. u. signiert. Rück. mehrfach Nennung des Künstlers, betitelt, sowie Etiketten "V.B.K" sowie weiterer Etikettenreste. Öl auf Lwd. 60 x 80 cm. Min. besch. Rahmen min. besch. (61,5 x 82 cm).

Provenienz: Sammlung Hans Constantin Faußner, München.

Literatur: Neumeister München (Hrsg.), Sammlung Hans Constantin Faussner. München 1987, S. 92-93.

€ 600 - 800



#156

Hans Müller-Schnuttenbach

1889 München - 1973 Rosenheim

Aus Rosenheim

Blick durch die Heiliggeiststraße auf Pfarrkirche und Heiliggeist-Kirche. M. u. signiert. Deckfarben auf Tonpapier auf Karton aufgezogen. 29,5 x 23 cm. Rahmen (42,5 x 35,5 cm).

Provenienz: Sammlung Hans Constantin Faußner, München.

Literatur: Neumeister München (Hrsg.), Sammlung Hans Constantin Faussner. München 1987, S. 144-145.

€ 300 - 500

#157

**Hans Müller-Schnuttenbach**

1889 München - 1973 Rosenheim

"Verschneites Dorf". 1944

R. u. signiert und 1944 datiert. Rück. Etikett "Adrian Brugger". Gouache auf Tonpapier auf Karton aufgezogen. 19,5 x 22,5 cm. Rahmen min. besch. (31 x 37 cm).

Provenienz: Sammlung Hans Constantin Faußner, München.

Literatur: Neumeister München (Hrsg.), Sammlung Hans Constantin Faussner, München 1987, S. 152-153.

€ 300 - 500

#158



Hans Müller-Schnuttenbach
1889 München - 1973 Rosenheim

"Schneesmelze". 1945

Gehöft im Winter vor bergiger Kulisse. L. u. signiert. Rücksp. Widmung "Seinem lb. Hänschen und Hansl ein frohes Weihnachten. Hansl Rosenheim 1945". Gouache auf Tonpapier auf Karton aufgezogen. BA 20 x 27,5 cm. Rahmen min. besch. (30 x 37,5 cm).

Provenienz: Sammlung Hans Constantin Faußner, München.

Literatur: Neumeister München (Hrsg.), Sammlung Hans Constantin Faussner. München 1987, S. 154-155.

€ 300 - 400

#159



Hans Müller-Schnuttenbach
1889 München - 1973 Rosenheim

"Winterlandschaft". 1955

L. u. signiert. Rücksp. 1955 datiert und Widmung "Seinem lieben Hanco u. Gattin begleiten die herzlichsten Wünsche in die Zukunft Hansl Rosenheim, 28.5.1955". Gouache auf Tonpapier auf Malkarton aufgezogen. 25,5 x 29 cm. Rahmen min. besch. (32,5 x 35,5 cm).

Provenienz: Sammlung Hans Constantin Faußner, München.

Literatur: Neumeister München (Hrsg.), Sammlung Hans Constantin Faussner, München 1987, S. 160-161,

€ 300 - 400

#160



Péter Kálmán
1877 Zsabya (Ungarn) - 1948 Nußdorf/Inn

Damenbildnis mit Laute. 1923

In weißem Kleid auf einer mit Decken ausgelegten Recamiere sitzend. R. o. signiert und 1923 datiert. Öl auf Holz. 53 x 42 cm. Einschubleisten. Rahmen (59,5 x 48 cm).

Provenienz: Sammlung Hans Constantin Faußner, München.

€ 500 - 600

#161



Péter Kálmán
1877 Zsabya (Ungarn) - 1948 Nußdorf/Inn

Triptychon mit der Kreuzigung Christi

Auf Mitteltafel r. u. signiert. Öl auf Holz. Mitteltafel 126 x 110 cm, Seitentafeln jew. 126 x 58 cm. Einschubleisten. Min. besch. Rahmen min. besch. (138 x 123 cm bzw. 128 x 69 cm).

Provenienz: Sammlung Hans Constantin Faußner, München.

Seite 46 von 86

€ 1.500 - 2.000



#162

Roman Feldmeyer

1895 Würzburg - 1950 München

Stilleben mit Nelken in Blumenvase sowie Zinnteller mit zwei Äpfeln. 1924

Im Vordergrund ein verwelkter Blütenstil. L. u. signiert "Rom. Feldmeyer", Ortsbezeichnung München sowie IV. (19)24 datiert. Öl auf Lwd. 46 x 38 cm. Doubliert. Min. besch. Rahmen min. besch. (58 x 50 cm).

Provenienz: Sammlung Hans Constantin Faußner, München.

€ 500 - 600



#163

Paul Mathias Padua, zugeschrieben

1903 Salzburg - 1981 Rottach-Egern

Kinderbildnis

Verso auf dem Keilrahmen Vermerk " Padua, Tochter des Künstlers". Öl auf Leinwand. 48,5 x 44 cm. Rahmen (65 x 60 cm).

Provenienz: Sammlung Hans Constantin Faußner, München.

€ 1.000 - 1.200



#164

Paul Mathias Padua, zugeschrieben

1903 Salzburg - 1981 Rottach-Egern

Studie eines Mädchenkopfes. 1933

L. u. datiert 1933. Öl auf Holz. 18,5 x 16,3 cm. Rahmen min. besch. (30,5 x 27,5 cm).

Provenienz: Sammlung Hans Constantin Faußner, München.

€ 300 - 400



#165

Paul Mathias Padua

1903 Salzburg - 1981 Rottach-Egern

Ochsengespann vor ländlicher Bergkulisse. 1922

Tegernsee?. Links unten signiert und datiert 1922. Aquarell auf Papier. 42,5 x 31 cm. Rahmen (57,5 x 45 cm).

Provenienz: Sammlung Hans Constantin Faußner, München.

€ 200 - 300



#166

Paul Mathias Padua

1903 Salzburg - 1981 Rottach-Egern

Bäuerin. 1923

R. o. signiert und "1922/23" datiert. Rückts. Stillleben mit Äpfel und Zinnkanne auf weißem Laken. R. o. signiert und 1922 datiert. Öl auf Karton. 69,5 x 55,5 cm. Rahmen (87 x 73 cm).

Provenienz: Sammlung Hans Constantin Faußner, München.

€ 800 - 1.000

#167

Paul Mathias Padua

1903 Salzburg - 1981 Rottach-Egern

Mutter mit Kindern am Spinnrad. 1923/24

Bäuerlich eingerichteten Wohnstube, Spinnrad. L. u. signiert und 1923/24 datiert. Rückts. bemalt "Orchesterszene" sowie Etikett "Große Berliner Kunstausstellung Nr. 2040" sowie Lieferetikett. Öl auf Karton. 42,5 x 39 cm. Min. rest., besch.. Rahmen (62 x 59,5 cm).

Provenienz: Sammlung Hans Constantin Faußner, München.

Ausstellung: Große Berliner Kunstausstellung 1925, Kat.-Nr. 700: Vermutlich vorliegendes Gemälde. Dort betitelt: "Spinnerin"

€ 2.000 - 3.000

#168

Paul Mathias Padua

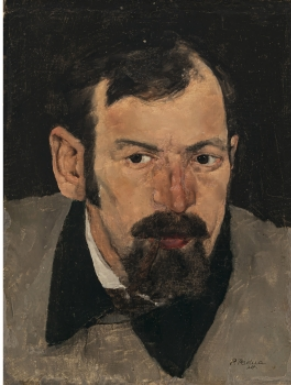
1903 Salzburg - 1981 Rottach-Egern

Bauernpaar mit Hund

Auf Stühlen sitzend, Bäuerin mit Buch und Gebetskette, Bauer in Rückenansicht. R. u. signiert. Rückts. bezeichnet. Öl auf Holz. 29,3 x 22 cm. Min. rest. Besch. Rahmen min. besch. (36 x 29 cm).

Provenienz: Aus Familienbesitz des Künstlers. - Sammlung Hans Constantin Faußner, München.

€ 1.200 - 1.500



#169

Paul Mathias Padua

1903 Salzburg - 1981 Rottach-Egern

Herrenbildnis. 1924

Frontalansicht mit Zigarette, Mantel mit schwarzen Kragen. R. u. signiert und (19)24 datiert. Öl auf Hartfaserplatte. 33,8 x 25,5 cm. Rest., besch.. Rahmen min. besch. (40,5 x 33).

Provenienz: Sammlung Hans Constantin Faußner, München.

€ 700 - 800



#170

Paul Mathias Padua

1903 Salzburg - 1981 Rottach-Egern

Bärtiger im Profil

In Dreiviertelansicht. R. m. signiert und datiert "15. Dez. (19)24". Ölstudie auf dickem Karton. 27 x 24,5 cm. Min. rest., min. besch. Rahmen min. besch. (35 x 32,5 cm).

Provenienz: Sammlung Hans Constantin Faußner, München.

€ 400 - 500



#171

Paul Mathias Padua

1903 Salzburg - 1981 Rottach-Egern

"Dengler (1. Fassung)"

Rücks. auf Etikett alt betitelt. Ölstudie auf Umschlagskarton (bezeichnet "Försterei Hainsbach Hainsbacherforst 1877/78"). 24 x 20 cm. Rahmen min. besch. (35 x 31,5 cm).

Provenienz: Sammlung Hans Constantin Faußner, München.

€ 1.000 - 1.200



#172

Paul Mathias Padua

1903 Salzburg - 1981 Rottach-Egern

"Dengler (2. Fassung)"

Rücks. auf altem Etikett bezeichnet. Ölstudie auf Umschlagskarton (bezeichnet "Försterei Hainsbach 1892/93"). 23,5 x 19,8 cm. Rahmen (35,5 x 31,5 cm).

Provenienz: Sammlung Hans Constantin Faußner, München.

€ 1.000 - 1.200



#173

Paul Mathias Padua

1903 Salzburg - 1981 Rottach-Egern

Sitzendes Bauernpaar

L. u. signiert und (19)24 datiert. Ölstudie auf Holz. 23,5 x 18,5 cm. Min. besch. Rahmen min. besch. (42,5 x 38 cm).

Provenienz: Sammlung Hans Constantin Faußner, München.

€ 1.500 - 1.800



#174

Paul Mathias Padua

1903 Salzburg - 1981 Rottach-Egern

Bauer am Kachelofen. 1924

Mit dem Rücken zum Betrachter auf einem Stuhl sitzend einen Bierkrug haltend und in einen Schrank mit Kleidern schauend. Links im Hintergrund ein Kachelofen. R. u. signiert und 1924 datiert. Öl auf Karton. 37,5 x 30,8 cm. Min. besch. Rahmen (47 x 40,5 cm).

Provenienz: Sammlung Hans Constantin Faußner, München.

€ 2.000 - 3.000



#175

Paul Mathias Padua

1903 Salzburg - 1981 Rottach-Egern

Dame in Pelz mit Totenschädel. 1924

Vor roter Teppichdraperie. L. u. signiert "P. M. Padua" und datiert "15.11.24". Öl auf Leinwand. 51 x 43 cm. Min. rest., min. besch. Rahmen (63,5 x 55 cm).

Provenienz: Sammlung Hans Constantin Faußner, München.

€ 2.500 - 3.000



#176

Paul Mathias Padua

1903 Salzburg - 1981 Rottach-Egern

Herr im Anzug mit blauem Schmetterling. 1925

Sitzend vor grünem Hintergrund, hinter ihm eine Maske(?) den Betrachtenden anblickend. R. o. signiert und 1925 datiert. Öl auf Leinwand. 77,5 x 66 cm. Rest. Rahmen min. besch. (91 x 80 cm).

Provenienz: Sammlung Hans Constantin Faußner, München.

€ 2.000 - 3.000



#177

Paul Mathias Padua

1903 Salzburg - 1981 Rottach-Egern

Selbstporträt in Rüstung mit Totenkopf. 1925

Kniestück frontal die Betrachtenden anblickend. R. o. signiert und 1925 datiert. Rück. bezeichnet und datiert "Sep. 1925". Öl auf Holz. 35,5 x 29 cm. Min. rest., besch. Rahmen min. besch. (57,5 x 50,5 cm).

Provenienz: Sammlung Hans Constantin Faußner, München.

€ 1.000 - 1.200



#178

Paul Mathias Padua

1903 Salzburg - 1981 Rottach-Egern

Selbstbildnis in Rüstung. 1925

In den Händen mehrere Pinsel haltend. R. o. signiert und datiert "10.9.(19)25" und l. o. Ritzung "l. R.". Rück. alter Eigentumsvermerk. Öl auf Leinwand. 99 x 83 cm. Rest., min. besch. Rahmen min. besch. (123 x 103 cm).

Provenienz: Aus Familienbesitz des Künstlers. - Sammlung Hans Constantin Faußner, München.

€ 2.500 - 3.000



#179

Paul Mathias Padua

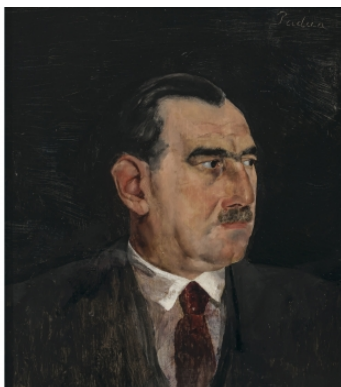
1903 Salzburg - 1981 Rottach-Egern

Bauer im Profil. 1925

Brustbild, schwarze Weste mit silbernen Knöpfen. R. o. signiert. Rück. bezeichnet und "Oktober 1925" datiert. Öl auf Karton. 29,5 x 22 cm. Rahmen min. besch (40 x 32,5 cm).

Provenienz: Sammlung Hans Constantin Faußner, München.

€ 600 - 800



#180

Paul Mathias Padua

1903 Salzburg - 1981 Rottach-Egern

Herrenbildnis

Brustbild im Halbprofil. R. o. signiert. Rück. mit Bleistift undeutlich bezeichnet. Öl auf Holz. 39,5 x 35 cm. Einschubleiste. Rest. Min. besch. Rahmen (59 x 54,5 cm).

Provenienz: Sammlung Hans Constantin Faußner, München.

€ 700 - 900



#181

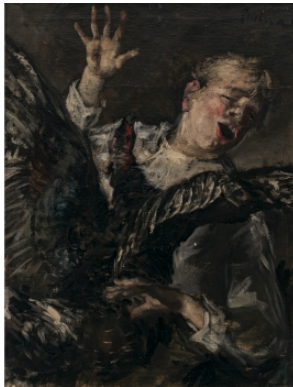
Paul Mathias Padua

1903 Salzburg - 1981 Rottach-Egern

Bäuerin mit Hahn. 1926

L. o. signiert und 1926 datiert. Öl auf Leinwand. 99 x 87 cm. Doubliert, rest. Rahmen (123 x 110,5 cm).

Provenienz: Sammlung Hans Constantin Faußner, München.

€ 2.000 - 2.500

#182

Paul Mathias Padua

1903 Salzburg - 1981 Rottach-Egern

Junger Falkner mit Vogel

R. o. signiert. Öl auf Leinwand. 88 x 70,5 cm. Min. besch. Rahmen min. besch. (117 x 98 cm).

Provenienz: Sammlung Hans Constantin Faußner, München.

€ 1.500 - 2.000

#183

Paul Mathias Padua

1903 Salzburg - 1981 Rottach-Egern

Zwei Jungen mit Fisch

Links unten signiert. Öl auf Leinwand. 80,2 x 64,8 cm. Rahmen min. besch. (104 x 88,5 cm).

Provenienz: Sammlung Hans Constantin Faußner, München.

€ 1.000 - 1.200

#184

Paul Mathias Padua

1903 Salzburg - 1981 Rottach-Egern

Bauernpaar. 1926

R. o. signiert und 1926 datiert. Rückl. Etikett "Gerstenberger Ausstellung Chemnitz" sowie Etikett "Galerie Schöniger, München". Öl auf Holz. 100 x 88 cm. Min. besch. Rahmen besch. (133 x 120,5 cm).

€ 6.000 - 8.000



#185

Paul Mathias Padua

1903 Salzburg - 1981 Rottach-Egern

Damenbildnis mit roter Kette. 1927

R. o. signiert und 1927 datiert. Öl auf Platte. 74 x 83 cm. Besch. Rahmen min. besch. (100 x 88 cm).

Provenienz: Sammlung Hans Constantin Faußner, München.

€ 1.200 - 1.500



#186

Paul Mathias Padua

1903 Salzburg - 1981 Rottach-Egern

Junge Frau am Wirtstisch. 1927

R. o. signiert und 1927 datiert. Öl auf Holz. 78 x 68 cm. Einschubleisten, besch. Rahmen (89,5 x 80 cm).

Provenienz: Sammlung Hans Constantin Faußner, München.

€ 3.000 - 4.000



#187

Paul Mathias Padua

1903 Salzburg - 1981 Rottach-Egern

Junges Bauernpaar mit Krug. Um 1927

L. o. signiert. Rückl. bezeichnet. Öl auf Holz. 87 x 70 cm. Einschubleisten, min. besch. Rahmen min. besch. (103,5 x 86 cm).

Provenienz: Sammlung Hans Constantin Faußner, München.

Vgl. Jahresausstellung im Glaspalat München, 1927, Kat.-Nr. 600 (mit Abb.)

€ 6.000 - 7.000



#188

Paul Mathias Padua

1903 Salzburg - 1981 Rottach-Egern

Junger Bursch in Lederhose mit Spielkarten. 1927

Ganzfigurig am Tisch sitzend, mit roter Blume die Betrachtenden anblickend. R. u. signiert und 1927 datiert. Öl auf Hartfaserplatte. 99,3 x 83 cm. Besch.

Provenienz: Sammlung Hans Constantin Faußner, München.

€ 3.000 - 4.000



#189

Paul Mathias Padua

1903 Salzburg - 1981 Rottach-Egern

Stilleben mit Fenchel und Fleisch. 1927

Auf weißem Lacken drapiert. R. o. signiert und 1927 datiert. Öl auf Karton. 51 x 57,5 cm. Rahmen (66 x 73 cm).

Provenienz: Sammlung Hans Constantin Faußner, München.

€ 1.200 - 1.500



#190

Paul Mathias Padua

1903 Salzburg - 1981 Rottach-Egern

Junger Mann mit gelber Mütze vor Blumenstrauß

L. o. signiert. Öl auf Hartfaserplatte. 86 x 70 cm. Besch.

Provenienz: Sammlung Hans Constantin Faußner, München.

€ 1.500 - 1.800



#191

Paul Mathias Padua

1903 Salzburg - 1981 Rottach-Egern

Junge Bäuerin mit rotem Kopftuch und gelben Blumenkorb. 1928

R. o. signiert und 1928 datiert. Rück. bezeichnet "P. Padua, Nymphenburger Straße 41/1". Öl auf Karton. 58,5 x 52 cm. Besch.

Provenienz: Aus der Familie des Künstlers. - Sammlung Hans Constantin Faußner, München.

€ 2.000 - 2.500



#192

Paul Mathias Padua

1903 Salzburg - 1981 Rottach-Egern

Dame in schwarzer Robe mit entblößter Brust. 1928

Rechts oben signiert und 1928 datiert. Rück. bezeichnet "P. Padua Nymphenburger Str. 41 und "Eigentum Frau Leonore Sack". Öl auf Hartfaserplatte. 99 x 88 cm. Links oben Farbabspaltung. Rahmen (103 x 93 cm).

Provenienz: Aus dem Familienbesitz des Künstlers. - Sammlung Hans Constantin Faußner, München

Ausstellung: Württembergischer Kunstverein, Stuttgart (verso Ausstellungsetikett)

€ 1.500 - 1.800



#193

Paul Mathias Padua

1903 Salzburg - 1981 Rottach-Egern

Junge Bäuerin. 1929

Brustbild mit Kette im Halbprofil. R. o. signiert und (19)29 datiert. Öl auf Holz. 32,5 x 27 cm. Rahmen (48 x 42,5 cm).

Provenienz: Sammlung Hans Constantin Faußner, München.

€ 1.800 - 2.000



#194

Paul Mathias Padua

1903 Salzburg - 1981 Rottach-Egern

Selbstporträt. 1929

Kopfbild eines Mannes mit rotem Bart. R. o. signiert und 1929 datiert. Öl auf Hartfaserplatte. 25 x 19,5 cm. Min. besch. Rahmen besch. (49,5 x 44 cm).

Provenienz: Sammlung Hans Constantin Faußner, München.

€ 1.000 - 1.200



#195

Paul Mathias Padua

1903 Salzburg - 1981 Rottach-Egern

"Kammervirtuos Hösl". 1931

Joseph Hösl (1869-1941)? R. u. signiert und 31 datiert. Auf der Rückseite eigenhändig betitelt und bezeichnet. Etikett "38". Öl auf Holz. 25 x 19,5 cm. Rahmen min. besch. (36,5 x 31 cm).

Provenienz: Sammlung Hans Constantin Faußner, München.

€ 500 - 550



#196

Paul Mathias Padua

1903 Salzburg - 1981 Rottach-Egern

Bildnis Ludwig Ferdinand von Bayern in historischem Gewand. 1931

(1859-1949). L. o. signiert und (19)31 datiert. Rück. Leinwandstempel. Öl auf Lwd. 121 x 106 cm. Min. besch. Rahmen min. besch. (147 x 132 cm).

Provenienz: Hampel München, Auktion 22. September 2000, Lot 568. - Sammlung Hans Constantin Faußner, München.

€ 1.800 - 2.000



#197

Paul Mathias Padua

1903 Salzburg - 1981 Rottach-Egern

Herr in Uniform. 1933

In seiner linken einen Säbel ziehend. R. o. signiert und 1933 datiert. Rückts. mit Bleistift unleserlich betitelt. Öl auf Karton. 93 x 79 cm. Min. besch.

Provenienz: Sammlung Hans Constantin Faußner, München.

€ 1.000 - 1.200



#198

Paul Mathias Padua

1903 Salzburg - 1981 Rottach-Egern

Bauernjunge mit Hut

R. u. signiert. Ölstudie auf Karton auf Hartfaserplatte. 27,7 x 25,3 cm. Min. besch. Rahmen (43,5 x 40,5 cm).

Provenienz: Sammlung Hans Constantin Faußner, München.

€ 500 - 600



#199

Paul Mathias Padua

1903 Salzburg - 1981 Rottach-Egern

Bauernbursch. 1933

Ganzfigurig sitzend vor einem Bauernhaus. L. u. signiert und "30.I.33" datiert. Öl auf Lwd. Doublert, rest. Rahmen min. besch. (129,5 x 104 cm).

Provenienz: Sammlung Hans Constantin Faußner, München.

€ 1.000 - 1.200



#200

Paul Mathias Padua

1903 Salzburg - 1981 Rottach-Egern

Älteres Bauernpaar. 1934

Sitzendes Paar in Tracht mit Hut, die Dame mit grünem Oberteil einen Krug haltend. R. o. signiert und 1934 datiert. Rückts. Etikett "Ständige Kunst-Ausstellung der Münchener Künstlergenossenschaft", Etikett "Kunsthaus Schaller, Stuttgart", Transportetikett sowie mehrerer Nummerierungen. Öl auf Holz. 99 x 82 cm. Einschubleisten. Rahmen (115 x 99 cm).

Provenienz: Sammlung Hans Constantin Faußner, München.

€ 6.000 - 7.000



#201

Paul Mathias Padua

1903 Salzburg - 1981 Rottach-Egern

Paar mit Blumen. 1934

Rechts oben signiert und 1934 datiert. Öl auf Hartfaserplatte. 85 x 69 cm. Rahmen min. besch. (107,5 x 92 cm).

Provenienz: Sammlung Hans Constantin Faußner, München

€ 2.000 - 3.000

#202

**Paul Mathias Padua**

1903 Salzburg - 1981 Rottach-Egern

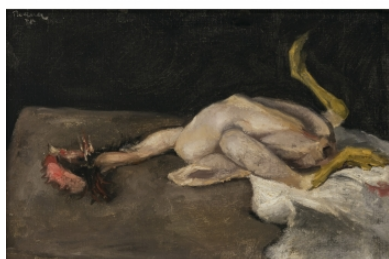
Stilleben mit zwei erlegten Enten. 1935

Auf Tisch drapiert. L. u. signiert, 1935 datiert und Ortsbezeichnung "Frankfurt/Main". Öl auf Lwd. 68,5 x 85 cm.

Provenienz: Sammlung Hans Constantin Faußner, München.

€ 1.200 - 1.500

#203

**Paul Mathias Padua**

1903 Salzburg - 1981 Rottach-Egern

Stilleben mit gerupften Huhn. 1935

L. o. signiert und (19)35 datiert. Öl auf Lwd. 39 x 56 cm. Rahmen (53,5 x 70 cm).

Provenienz: Sammlung Hans Constantin Faußner, München.

€ 1.000 - 1.200

#204

**Paul Mathias Padua**

1903 Salzburg - 1981 Rottach-Egern

Junge Frau mit Traubenkorb. 1939

L. u. signiert und (19)39 datiert. Rückts. Stempel "Bayr. Hof Starnberg" und weitere Bezeichnungen. Öl auf Lwd. 117 x 95,5 cm. Min. besch.. Rahmen besch. (138 x 117 cm).

Provenienz: Sammlung Hans Constantin Faußner, München.

€ 1.200 - 1.400



#205

Paul Mathias Padua

1903 Salzburg - 1981 Rottach-Egern

Alter Bauer

Im Dreiviertelprofil nach rechts schauend. R. o. signiert und (19)41 datiert. Rückseite. Etikett mit Bezeichnung des Dargestellten "Vögele, Jäger bei den Herzogen in Bayern (Kreuth) und Volkssänger". Öl auf Leinwand. 33,5 x 24,5 cm. Min. rest. Rahmen besch. (51 x 42,5 cm).

Provenienz: Neumeister München, Auktion 198, 15./16. Oktober 1980, Lot 1223. - Sammlung Hans Constantin Faußner, München.

€ 700 - 900



#206

Paul Mathias Padua

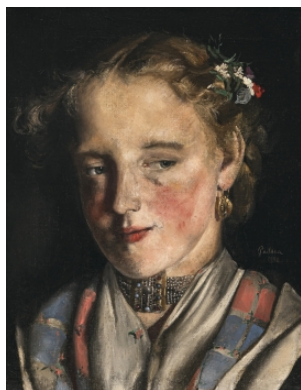
1903 Salzburg - 1981 Rottach-Egern

Kleines Mädchen

Brustbild, frontal, Kopf leicht nach links geneigt, Zwöpfe zu Schnecken gesteckt. L. u. signiert und (19)41 datiert. Rückseite. Malbedarfsstempel Franz Dury und mehrere Nummerierungen. Öl auf Leinwand. 25 x 20 cm. Min. besch. Rahmen besch. (43,5 x 38,5 cm).

Provenienz: Neumeister München, Auktion 228, 26. Juni 1985, Lot 620. - Sammlung Hans Constantin Faußner, München.

€ 800 - 1.000



#207

Paul Mathias Padua

1903 Salzburg - 1981 Rottach-Egern

Bauernmädchen. 1942

Mit floralem Kopfschmuck sowie zueinander abgestimmten Ohrringen und Trachtenkette. R. mittig signiert und 1942 datiert. Rückseite. Ausstellungsetikett "Große Deutsche Kunstausstellung 1943 im Haus der Kunst München". Öl auf Leinwand. 41,5 x 32 cm. Rest. Rahmen (55 x 46 cm).

Provenienz: Neumeister, München, Auktion 197, 10./11. September 1980, Lot 1482. - Sammlung Hans Constantin Faußner, München.

Ausstellung: Große Deutsche Kunstausstellung im Haus der Kunst 1943, Kat.-Nr. 650.

€ 800 - 1.000



#208

Paul Mathias Padua

1903 Salzburg - 1981 Rottach-Egern

Lachende alte Bäuerin. 1943

Brustbild frontal, trägt Haube mit schwarzer Schleife und weißem Halstuch. R. m. signiert und 1943 datiert. Rückf. mehrere Etikettenreste. Öl auf Leinwand. 48,5 x 38 cm. Min. rest., min. besch. Rahmen min. besch. (67,5 x 58,5 cm).

Provenienz: Sammlung Hans Constantin Faußner, München.

€ 700 - 900



#209

Paul Mathias Padua

1903 Salzburg - 1981 Rottach-Egern

Weiblicher Akt in der Stube. 1945

Sitzender Frauenakt, Blumenbouquet auf Schreibtisch. R. u. signiert und 1945 datiert. Rückf. Etikettenreste. Öl auf Lwd. 36 x 25 cm. Rahmen (57 x 45 cm).

Provenienz: Sammlung Hans Constantin Faußner, München.

€ 1.200 - 1.500



#210

Paul Mathias Padua

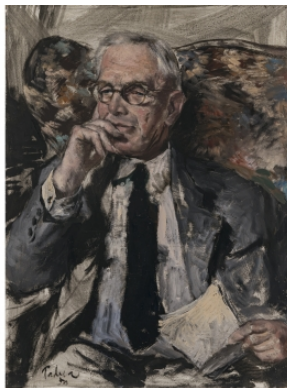
1903 Salzburg - 1981 Rottach-Egern

"Adolf Gondrell als Tuntilla". 1949

1902-1954. L. o. bezeichnet, r. u. signiert und 1949 datiert. Öl auf Leinwand. 101 x 75,5 cm. Rahmen min. besch. (161 x 88 cm).

Provenienz: Sammlung Hans Constantin Faußner, München.

€ 3.000 - 4.000



#211

Paul Mathias Padua

1903 Salzburg - 1981 Rottach-Egern

Bildnis eines Herren im Lehnstuhl. 1950

Hüftbild. L. u. signiert und (19)50 datiert. Öl auf Karton. 84 x 62 cm. Min. besch.

Provenienz: Neumeister München, Auktion Moderne 1, 02. Juni 1987, Lot 219. - Sammlung Hans Constantin Faußner, München.

€ 700 - 900



#212

Paul Mathias Padua

1903 Salzburg - 1981 Rottach-Egern

Hirsche vor einem Berg. 1960

Im Hintergrund Polarlichter (?). R. u. signiert. Rücks. bezeichnet "Jagd von Otto Stinnes" und datiert 1960. Öl auf Leinwand. 90,5 x 70 cm. Rahmen min. besch. (91,5 x 72,5 cm).

Provenienz: Neumeister München, Auktion Moderne 27, 18. Mai 2000, Lot 228. - Sammlung Hans Constantin Faußner, München.

€ 2.000 - 3.000



#213

Paul Mathias Padua

1903 Salzburg - 1981 Rottach-Egern

Weide am Wasser. 1975

L. u. signiert. Rücks. bezeichnet und datiert "april (19)75". Öl auf Leinwand. 40 x 30,5 cm. Rahmen min. besch. (59 x 48,5 cm).

Provenienz: Sammlung Hans Constantin Faußner, München.

€ 500 - 500



#214

Unbekannt**Stilleben mit Krug und Schmuckkästchen**

Links unten unleserlich signiert. Rücks. Ortsbezeichnung "München". Öl auf Karton. 46,8 x 51,5 cm. Rahmen (56 x 61,5 cm).

Provenienz: Sammlung Hans Constantin Faußner, München.

€ 400 - 600



#215

Rüdiger Berlit

1883 Leipzig - 1939 ebenda

Stilleben mit Früchten und Tonflasche

R. u. signiert. Aquarell auf Bütten. 30,2 x 35,4 cm. Besch. Rahmen besch. (39,5 x 44,5 cm).

Provenienz: Sammlung Hans Constantin Faußner, München.

€ 300 - 400

#216

**Rüdiger Berlit**

1883 Leipzig - 1939 ebenda

Christrosen

Links oben signiert "Berlit". Öl auf Hartfaserplatte. 36,7 x 46 cm. Rahmen (51 x 60 cm).

Provenienz: Sammlung Hans Constantin Faußner, München.

€ 500 - 600

#217

**Unbekannt****Landschaft mit Birke**

Öl auf Karton. 35,5 x 31,5 cm. Rahmen (45 x 41 cm).

Provenienz: Sammlung Hans Constantin Faußner, München

€ 200 - 300

#218

**Unbekannt****Sommerlandschaft**

Öl auf Holz. 26 x 20 cm. Rahmen min. besch. (37 x 31 cm).

Provenienz: Sammlung Hans Constantin Faußner, München.

€ 500 - 550

#219

**Unbekannt 1. Hälfte 20. Jh.****Figuren im Park**

Ölstudie auf Karton. 31 x 21 cm. Min. besch. Rahmen (48 x 38 cm).

Provenienz: Sammlung Hans Constantin Faußner, München.

€ 600 - 650



#220

Unbekannt

Verona. 1925

Unten rechts mit der Ortsbezeichnung "Verona" und datiert "1925". Aquarell auf Papier. 42 x 31 cm. Fleckig. Rahmen besch. (60 x 50 cm).

Provenienz: Sammlung Hans Constantin Faußner, München.

€ 200 - 250



#221

Unbekannt 20. Jh.

Bauernhaus im Winter

Aquarell auf Papier. 44 x 39 cm.

Provenienz: Sammlung Hans Constntin Faußner, München

€ 200 - 300



#222

Hans Gött

1883 München - 1974 ebenda

Berglandschaft. 1926

L. u. signiert. Rücks. Etikett "Moderne Galerie Thannhauser Nr. 5200" und am Keilrahmen bezeichnet und 1926 datiert. Öl auf Leinwand. 45 x 57,5 cm. Min. besch.

Provenienz: Sammlung Hans Constantin Faußner, München.

Ausstellung: Moderne Galerie Thannhauser, Einzelausstellung Hans Gött. München 1926.

€ 300 - 400



#223

Charles (Karl Friedrich Alfred) Vetter

1858 Kahlstädt/Ostpreußen - 1936 München

Torbogen mit Christuskreuz. 1927

L. u. signiert und (19)27 datiert. Rücks. auf Leinwand Etikettenrest. Öl auf Leinwand. 83 x 77 cm. Rahmen (94 x 90 cm).

Provenienz: Sammlung Hans Constantin Faußner, München.

€ 400 - 600

#224

**Karl Meisenbach**

1898 Nürnberg - 1976 München

Winterlandschaft mit Hütte im Sonnenuntergang. 1936

Vor der Hütte abgeschlagene Baumstämme. L. u. signiert und (19)36 datiert. Rückf. altes Etikett "W 845/3" sowie mehrere Etikettenreste. Öl auf Lwd. 60,5 x 75 cm. Rest. Min. besch. Rahmen min. besch. (64 x 78,5 cm).

Provenienz: Sammlung Hans Constantin Faußner, München.

€ 600 - 800

#225

**Conrad Hommel**

1883 Mainz - 1971 Sielbeck

Sitzende Bauer mit Pfeife. 1920

Links unten signiert und 1920 datiert. Öl auf Leinwand. 80 x 60 cm. Min. besch.

Provenienz: Sammlung Hans Constantin Faußner, München.

€ 600 - 800

#226

**Max Mayrshofer**

1875 München - 1950 ebenda

Reiter am Wasser

L. o. signiert. Öl auf Leinwand. 64 x 80 cm.

Provenienz: Sammlung Hans Constantin Faußner, München.

€ 1.000 - 1.500

#227

**Unbekannt****Bärtiger Bauer. 1922**

Links unten unleserlich bezeichnet und 1922 datiert. Öl auf dickem Karton. 38,8 x 30 cm. Rahmen min. besch. (53,5 x 44 cm).

Provenienz: Sammlung Hans Constantin Faußner, München.

€ 200 - 250



#228

Unbekannt**Jünges Mädchen im Profil.**

Rückseitig Stempelsignatur Adrian Brügge, Theatinerstraße München. Öl auf Holz. 40 x 35 cm. Rahmen (52 x 47 cm).

Provenienz: Sammlung Hans Constantin Faußner, München.

€ 400 - 450

#229

Unbekannt 1. Hälfte 20. Jh.**Bildnis einer Dame mit Pelzstola**

Öl auf Leinwand. 54,5 x 46,7 cm. Rest. Besch.

Provenienz: Sammlung Hans Constantin Faußner, München.

€ 300 - 400

#230

Oskar Martin-Amorbach

1897 Armorbach - 1987 Roßholz

Maria mit Kind. 1933

Rechts unten mit Bleistift signiert und 1933 datiert. Tempera auf Karton. 44 x 35 cm. Rahmen min. besch. (67 x 57 cm).

Provenienz: Sammlung Hans Constantin Faußner, München.

€ 600 - 800

#231

**Leo Samberger, zugeschrieben**

1861 Ingolstadt - 1949 München

Dornenkrönung Christi

Rücks. auf Keilrahmen Leo Samberger zugeschrieben, sowie Leinwandstempel A. Schutzmann, München. Öl auf Leinwand. 66 x 84 cm. Rest. Rahmen min. besch. (82 x 99,5 cm).

Provenienz: Sammlung Hans Constantin Faußner, München.

€ 1.500 - 1.800



#232

Leo Samberger

1861 Ingolstadt - 1949 Geitau bei Bayrischzell

Dante-Kopf im Profil

L. u. signiert. Öl auf Holzplatte. 33,5 x 27,5 cm. Min. rest. Rahmen min. besch. (47 x 41,5).

Provenienz: Sammlung Hans Constantin Faußner, München.

€ 300 - 400



#233

Leo Samberger

1861 Ingolstadt - 1949 Geitau bei Bayrischzell

Dante-Kopf im Profil

L. u. signiert "Leo S.". Ölstudie auf Holz. 30 x 18 cm. Min. besch. Rahmen min. besch. (36,5 x 24,5 cm).

Provenienz: Sammlung Hans Constantin Faußner, München.

€ 300 - 400



#234

Brynolf Wennerberg

1866 Djourgorden / Schweden - 1950 Bad Aibling

Dame mit Halskrause

R. u. monogramiert B.W. Ölstudie auf Holz. 30 x 18,2 cm. Min. rest. Rahmen min. besch. (35 x 24).

Provenienz: Sammlung Hans Constantin Faußner, München.

€ 300 - 400



#235

Julius Hüther

1881 Bad Cannstatt b. Stuttgart - 1954 München

Vier Geharnischte. 1940

L. u. signiert und datiert "Julius 40". Rückst. Etikett. Mischtechnik (Pastellreide, Ölkreide, Gouache) auf Maschinenbütteln. BA 46 x 48,5 cm. Rahmen min. besch. (66 x 62 cm).

Provenienz: Neumeister München, Auktion Moderne 1, 02. Juni 1987, Lot 138. - Sammlung Hans Constantin Faußner, München.

Literatur: Lindemann, Inge, Julius Hüther - Ein Werksverzeichnis. Dissertationsschrift Universität Hamburg 1986, S. 166, Kat.-Nr. 506.

€ 600 - 700



#236

Adolf Münzer

1870 Pleß/Oberschlesien - 1953 Landsberg am Lech

Mythologische Szene. 1968

Rückseitig bezeichnet und datiert: "fecit Adolf Münzer, Wolfgang Münzer 25.4.68". Gouache über Kohle auf Karton. BA 35,5 x 40,5 cm. Karton leicht gewellt. Rahmen min. besch. (52 x 57 cm).

Provenienz: Sammlung Hans Constantin Faußner, München.

€ 600 - 800



#237

Karl Caspar

1879 Friedrichshafen - 1956 Brannenburg (Inn)

Actaion

Rechts unten signiert "C. Caspar". Mischtechnik auf Papier. BA 55 x 40 cm. Einrisse, Blatt knittrig. Rahmen (71 x 56 cm).

Provenienz: Sammlung Hans Constantin Faußner, München.

€ 700 - 900

#238



Karl Caspar

1879 Friedrichshafen - 1956 Brannenburg (Inn)

Gehöft in den Bergen

Rechts unten in Bleistift signiert. Kreidelithographie auf bräunlichem Papier. 45 x 65 cm. Stockfleckig. Rahmen (55 x 74,5 cm).

Provenienz: Sammlung Hans Constantin Faußner, München.

€ 200 - 300

#239



Karl Caspar

1879 Friedrichshafen - 1956 Brannenburg (Inn)

Begegnung (Heimsuchung). 1940

Am Unterrand mit Bleistift signiert, 1940 datiert und Widmung an Hildegard Domizlaff. Kohlezeichnung auf Büten. 53 x 32 cm. Blatt am Rand wellig, stockfleckig und mit restauriertem Einriss. Rahmen min. besch. (78,5 x 63 cm).

Provenienz: Sammlung Hildegard Domizlaff. - Neumeister München, Auktion Moderne 7, 26. Mai 1990, Lot 53. - Sammlung Hans Consantin Faußner, München.

€ 250 - 300

#240



Karl Caspar

1879 Friedrichshafen - 1956 Brannenburg (Inn)

Schlafende. 1940

Rechts unten in Bleistift signiert und datiert 40. Bleistiftzeichnung auf Büten. Stockfleckig, Blattränder wellig. Rahmen (60 x 73,5 cm).

Provenienz: Sammlung Hans Constantin Faußner, München.

€ 300 - 400

#241



Karl Caspar

1879 Friedrichshafen - 1956 Brannenburg (Inn)

Ruhende

Rechts unten mit Bleistift signiert. Lithographie auf Velin. BA 36 x 63 cm. Rahmen min. besch. (43 x 63 cm).

Provenienz: Sammlung Hans Constantin Faussner, München.

Literatur: Eduard Hindelang (Hrsg.), Karl Caspar: Das druckgraphische Werk. Veröffentlichung des Museums Langenargen, Langenargen 1985, S. 251, WVZ-Nr. 278: Dort betitelt "Schlafende Jünger" und datiert 1949.

€ 300 - 400

#242

**Karl Caspar**

1879 Friedrichshafen - 1956 Brannenburg (Inn)

Rückkehr des verlorenen Sohnes

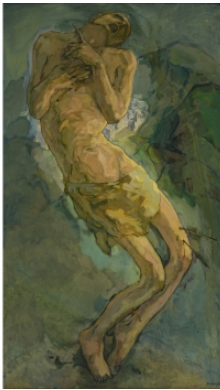
Links unten monogrammiert. Verso Etikett "Museum zu Allerheiligen, Schaffhausen", dort bezeichnet, betitelt und der Inventarnummer "324". Etikett der Galerie Saulgau, die "Fähre". Öl auf Leinwand. 80 x 120 cm. Min. krakeliert. Rahmen min. besch. (98,5 x 138,5 cm).

Provenienz: Neumeister München, Auktion Moderne 35, 13. Mai 2004, Lot 302. - Sammlung Hans Constantin Faußner, München.

Ausstellung: Museum zu Allerheiligen in Schaffhausen, 1957. Galerie Fähre in Bad Saulgau (o.J.)

€ 8.000 - 10.000

#243

**Willi Geiger**

1878 Landshut - 1971 München

Heiliger Sebastian. 1914

R. u. signiert, 1914 datiert sowie nummeriert III. Rück. auf dem Keilrahmen bezeichnet "Zch". Öl auf Leinwand. 192 x 108 cm. Min. rest., min. besch. Rahmen min. besch. (204 x 123 cm).

Provenienz: Galerie Wolfgang Ketterer, 108. Auktion, 2.-4.06.1984, Lot. 365. - Sammlung Hans Constantin Faußner. München.

Ausstellung: Willi Geiger 1878-1971, Gedächtnisausstellung aus Anlaß des 20. Todesjahres, Landshut/Prien 2001, Kat.-Nr. 3.

€ 6.000 - 8.000

#244



Willi Geiger
1878 Landshut - 1971 München

Drei Heilige schlafend. 1923

L. o. signiert und 1923 datiert. Öl auf Leinwand. 60,5 x 77 cm. Rahmen (77 x 94,5 cm).

Provenienz: Sammlung Hans Constantin Faußner, München.

€ 2.000 - 2.500

#245



Willi Geiger
1878 Landshut - 1971 München

Feldwies. 1934

L. u. signiert, 1934 datiert und bezeichnet "Geiger, Feldwies `34". Aquarell auf Bütten. BA 46 x 60 cm. Rahmen min. besch. (52 x 66 cm).

Provenienz: Sammlung Hans Constantin Faußner, München.

€ 400 - 500

#246



Willi Geiger
1878 Landshut - 1971 München

Stierkampf

R. u. mit Bleistift signiert. Radierung auf Braunem Karton. Plattengröße 57 x 76 cm. Stockfleckig.

Provenienz: Sammlung Hans Constantin Faußner, München.

€ 100 - 200

#247



Willi Geiger
1878 Landshut - 1971 München

Stilleben mit Handschuhen und Degen. 1938

L. u. monogrammiert und 1938 datiert. Reste eines Etikettes "Spanische [unleserlich]". Öl auf Leinwand. Doubliert. Rahmen (55 x 74,5 cm).

Provenienz: Sammlung Hans Constantin Faußner, München.

Ausstellung: Willi Geiger Gedächtnisausstellung 2001, Prien und Landshut, Kat.-Nr. 39: Dort betitelt "Spanisches Stilleben"

€ 1.500 - 2.000

#248

**Willi Geiger**

1878 Landshut - 1971 München

Obststilleben. 1942

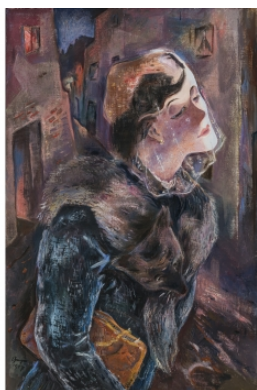
R. u. signiert und 1942 datiert. Öl auf Leinwand. 50 x 60,5 cm. Rahmen min. besch. (64,5 x 74,5 cm).

Provenienz: Sammlung Hans Constantin Faußner, München.

Ausstellung: Willi Geiger Gedächtnisausstellung 2001, Prien und Landshut, Kat.-Nr. 46.

€ 1.500 - 2.000

#249

**Willi Geiger**

1878 Landshut - 1971 München

Frau mit Schleier. 1947

L. u. signiert und 1947 datiert. Öl auf Leinwand. 85,5 x 58,5 cm. Rahmen (92,5 x 65 cm).

Provenienz: Neumeister München, Auktion M2, 10. November 1987, Lot 160. - Sammlung Hans Constantin Faußner, München.

Ausstellung: Willi Geiger Gedächtnisausstellung 2001, Prien und Landshut, Kat.-Nr. 20.

€ 4.000 - 5.000

#250

**Heinrich Heidner**

1876 Nürnberg - 1974 Gstad a. Chiemsee

Figurenstaffage in südlicher Flusslandschaft. 1922

R. u. signiert und 1922 datiert. Öl auf Leinwand. 148,5 x 168,5 cm. Rahmen min. besch. (154,5 x 174,5 cm).

Provenienz: Sammlung Hans Constantin Faußner, München.

Wir danken Frau Irma Hoffmann M.A., Schondorf, für ihre freundliche Hilfe im Rahmen unserer Katalogisierung.

€ 2.000 - 3.000

#251

**Heinrich Heidner**

1876 Nürnberg - 1974 Gstad a. Chiemsee

Blick auf Volterra. 1930

R. u. signiert und 1930 datiert. Rückf. auf Leinwand betitelt "Volterra (Italien)" sowie Ortsbezeichnung "München-Paris" und Datierung 1930. Öl auf Leinwand. 74 x 100 cm. Rahmen min. besch. (77 x 103,5 cm).

Provenienz: Neumeister München, Auktion M12, 20. November 1992, Lot 188. - Sammlung Hans Constantin Faußner, München.

Seite 70 von 86

€ 2.000 - 2.500

#252

**Arnold Balwé**

1898 Dresden - 1983 Feldwies/Chiemsee

Heumanderl bei Übersee

L. u. signiert. Rückst. Etikett, dort bezeichnet. Öl auf Leinwand. 76 x 100 cm.
Rahmen min. besch. (89 x 113 cm).

Provenienz: Sammlung Hans Constantin Faußner, München.

€ 2.000 - 3.000

#253

**Arnold Balwé**

1898 Dresden - 1983 Feldwies/Chiemsee

Sonnenuntergang am Chiemsee

R. u. signiert. Rückst. nochmals signiert und betitelt. Öl auf Leinwand. 60 x 100 cm.
Rahmen (74 x 114 cm).

Provenienz: Sammlung Hans Constantin Faußner, München.

€ 3.000 - 4.000

#254

**Arnold Balwé**

1898 Dresden - 1983 Feldwies/Chiemsee

Italienischer Garten

Rückst. signiert und betitelt. Öl auf Leinwand. 76 x 100 cm. Rahmen (79,5 x 103 cm).

Provenienz: Sammlung Hans Constantin Faußner, München.

€ 1.000 - 1.500

#254 A

**Arnold Balwé**

1898 Dresden - 1983 Feldwies/Chiemsee

Strauss an Pfingsten

R. u. signiert. Rückst. nochmals signiert und betitelt. Öl auf Leinwand. 93 x 74 cm.
Rahmen (98 x 79 cm).

Provenienz: Sammlung Hans Constantin Faußner, München.

Ausstellung: Kunsthaus Bühler, Stuttgart (Rückst. Etikett).

€ 2.000 - 3.000

#255



Elisabeth Balwé-Staimmer
1896 Straubing - 1973 Traunstein

Auf Ibiza

R. u. signiert. Rück. nochmals signiert. Aquarell auf Bütten. 57 x 80 cm. Rahmen min. besch. (70,5 x 92,5 cm).

Provenienz: Sammlung Hans Constantin Faußner, München.

Ausstellung: Große Kunstausstellung Haus der Kunst München, 1959.

€ 800 - 1.000

#256



Elisabeth Balwé-Staimmer
1896 Straubing - 1973 Traunstein

Südliche Landschaft

Rechts unten signiert. Aquarell auf Bütten. 56 x 80 cm. Rahmen min. besch. (73 x 97 cm).

Provenienz: Sammlung Hans Constantin Faussner, München.

€ 500 - 600

#257



Elisabeth Balwé-Staimmer
1896 Straubing - 1973 Traunstein

"Zigeuner beim Kirchgang"

L. u. signiert. Rück. betitelt. Aquarell auf Bütten. 55 x 70 cm.

Provenienz: Sammlung Hans Constantin Faußner, München.

€ 400 - 500

#258



Ewald Vetter
1894 Ebersfeld - 1981 Berlin

Sonnenblumen. 1932

Rück. l. o. signiert, 1932 datiert und betitelt. Öl auf Leinwand. 75 x 106 cm. Rahmen min. besch. (92 x 123 cm).

Provenienz: Sammlung Hans Constantin Faußner, München.

Ausstellung: Württembergischer Kunstverein Stuttgart Schoßplatz, o.J.

€ 800 - 1.000

#259

**Hermann Euler**

1900 Aschaffenburg - 1970 Rosenheim

Der Staffelsee im Sommer. 1933

Im Hintergrund Blick auf einen Berg. R. u. signiert und (19)33 datiert. Rück-
bezeichnet. Öl auf Leinwand. 66 x 82 cm. Rahmen min. besch. (72,5 x 93 cm).

Provenienz: Neumeister, München, Auktion 233, 14. Mai 1986, Lot 771. -
Sammlung Hans Constantin Faußner, München.

€ 800 - 1.000

#260

**Theodor von Hötendorff**

1898 Markdorf i.B. - 1974 Grassau am Chiemsee

Landschaft

R. u. signiert. Rück- eigenhändig vom Künstler vermerkt "Zur Erinnerung an den
24.V.1963. Th. v. Hötendorff". Öl auf Pressspanplatte. 43 x 62 cm.

Provenienz: Sammlung Hans Constantin Faußner, München.

€ 100 - 200

#261

**Unbekannt****Wanderer**

L. u. unleserlich signiert "Poher". Öl auf Leinwand. 73 x 85 cm.

Provenienz: Sammlung Hans Constantin Faußner, München.

€ 300 - 400

#262

**Otto Geigenberger, Umkreis**

1881 Wasserburg (Oberbayern) - 1946 Ulm

Kreidefelsen auf Rügen

Öl auf Leinwand. 116 x 88 cm. Rahmen (120 x 92,5 cm).

Provenienz: Sammlung Hans Constantin Faußner, München.

€ 600 - 800



#263

Otto Geigenberger

1881 Wasserburg am Inn - 1946 Ulm

"Aus Luxemburg". 1927

R. u. signiert. Rücksl. auf dem Keilrahmen Besitzvermerk Otto Geigenberger, München. "Aus Luxemburg" 1927 sowie Etikett "Münchener Secession". Öl auf Leinwand. 76 x 88 cm. Rahmen (91,5 x 79,5 cm).

Provenienz: Sammlung Hans Constantin Faußner, München.

Ausstellung: Glaspalast München 1928, Kat.-Nr. 2016: Vermutlich vorliegendes Gemälde, dort betitelt: "Dorfstraße in Luxemburg".

€ 800 - 1.000



#264

Otto Geigenberger

1881 Wasserburg am Inn - 1946 Ulm

Torbole am Gardasee. 1928

Rücksl. signiert, betitelt und 1928 datiert, am Keilrahmen handschriftliches Etikett. Öl auf Leinwand. 80 x 100 cm. Krakeliert. Rahmen min. besch. (93 x 113).

Provenienz: Sammlung Hans Constantin Faußner, München.

Literatur: Kammerer, Ernst, Der Maler und die Natur: Über Otto Geigenberger, in: Die Kunst für Alle, 54. Jahrgang, Heft 2, November 1938, S. 38-44, hier S. 38. Dort betitelt "Vom Gardasee".

Ausstellung: Otto Geigenberger Gedächtnisausstellung, Wasserburg (Inn) 1947, Kat.-Nr. 7.

€ 800 - 1.000



#265

Otto Geigenberger

1881 Wasserburg am Inn - 1946 Ulm

In den Sabiner Bergen. 1935

L. u. signiert. Rücksl. nochmals signiert, datiert "OG 1935/7" und dort bezeichnet. Auf dem Keilrahmen Besitzvermerk H.O.G.. Öl auf Leinwand. 70 x 100 cm. Rahmen (74 x 103 cm).

Provenienz: Sammlung Hans Constantin Faußner, München.

€ 600 - 800



#266

Otto Geigenberger

1881 Wasserburg am Inn - 1946 Ulm

Ausgespannte Netze

R. u. signiert. Rück. signiert, betitelt und der Ortsbezeichnung "Holland". Öl auf Leinwand. 100 x 70 cm. Rahmen besch. (109,5 x 79,5 cm).

Provenienz: Sammlung Hans Constantin Faußner, München.

Literatur: Kammerer, Ernst, Der Maler und die Natur: Über Otto Geigenberger, in: Die Kunst für Alle, 54. Jhrg. Heft 2, November 1938, S. 38-44, hier S. 41. Dort betitelt "Fischerboote mit ausgespannten Netzen".

€ 600 - 800



#267

Otto Geigenberger

1881 Wasserburg am Inn - 1946 Ulm

Kanal in Brügge

R. u. signiert. Rück. nochmals signiert, Ortsangabe "München" und betitelt Auf dem Keilrahmen mehrere Etikettenreste, darunter zwei Etiketten "Kunstverein Württemberg, Nr. 965". Öl auf Leinwand. 80 x 100 cm. Min. besch. Rahmen min. besch. (94,5 x 116 cm).

Provenienz: Neumeister München, Auktion Moderne 25, 20. Mai 1999, Lot 172. - Sammlung Hans Constantin Faußner, München.

Literatur: Kammerer, Ernst, Der Maler und die Natur: Über Otto Geigenberger, in: Die Kunst für Alle, 54. Jahrgang, Heft 2, November 1938, S. 38-44, hier S. 44.

Vgl. "Junge Kunst im dritten Reich", Ausstellung Wien 1943, Kat.-Nr. 167: Es könnte sich dabei um vorliegendes Gemälde handeln.

€ 300 - 400



#268

Otto Geigenberger

1881 Wasserburg am Inn - 1946 Ulm

Strasse in Cassis

R. u. signiert. Rück. auf dem Keilrahmen betitelt und dem Besitzvermerk Otto Geigenberger, München. Öl auf Leinwand. 60 x 80 cm. Rahmen min. besch. (72 x 91 cm).

Provenienz: Sammlung Hans Constantin Faußner, München.

€ 500 - 600



#269

Otto Geigenberger

1881 Wasserburg am Inn - 1946 Ulm

San Gimignano

L. u. signiert. Rück. am unteren Keilrahmen Besitzvermerk K.O.Geigenberger und Adresse. Öl auf Leinwand. 77 x 88 cm. Doubliert. Rahmen (81 x 92 cm).

Provenienz: Sammlung Hans Constantin Faußner, München.

€ 800 - 1.000

#270

**Otto Geigenberger**

1881 Wasserburg am Inn - 1946 Ulm

Südliche Landschaft. San Gimignano

Rück. auf dem Keilrahmen mit Bleistift betitelt und der Werknummer 472 (?). Öl auf Leinwand. 70 x 98 cm. Rahmen min. besch. (84 x 113,5 cm).

Provenienz: Sammlung Hans Constantin Faußner, München.

€ 800 - 1.000

#271

**Otto Geigenberger**

1881 Wasserburg am Inn - 1946 Ulm

Forum Romanum I

Auf dem Passepartout l. u. signiert und r. bezeichnet. Aquarell auf Aquarellpapier. 50 x 70 cm.

Provenienz: Sammlung Hans Constantin Faußner, München.

€ 150 - 200

#272

**Otto Geigenberger**

1881 Wasserburg am Inn - 1946 Ulm

Italienische Dorfansicht mit Torbogen

R. u. mit Bleistift signiert. Öl auf Karton. 50 x 64 cm. Rahmen min. besch. (65 x 79 cm).

Provenienz: Sammlung Hans Constantin Faußner, München.

€ 500 - 600

#273

**Otto Geigenberger**

1881 Wasserburg am Inn - 1946 Ulm

Passau. 1935

L. unter dem Passepartout signiert. Rückf. Landschaft mit Leuchtturm, r. u. signiert und "April 35" datiert. Aquarell auf Büten. 54 x 76 cm. Rahmen min. besch. (75 x 97,5 cm).

Provenienz: Sammlung Hans Constantin Faußner, München.

€ 300 - 400

#274

**Otto Geigenberger**

1881 Wasserburg am Inn - 1946 Ulm

Am Zwiesel. 1935

Verso handschriftlich bezeichnet "O. Geigenberger. Am Zwiesel, aus dem Nachlass". 60 x 85 cm. Rahmen min. besch. (65,5 x 90,5 cm).

Provenienz: Sammlung Hans Constantin Faußner, München.

€ 600 - 800

#275

**Otto Geigenberger**

1881 Wasserburg am Inn - 1946 Ulm

Dorfansicht mit Aquädukt

R. u. signiert und l. u. Ortsbezeichnung "Rothenburg Tauber". Aquarell auf Papier. BA 51 x 66 cm. Fleckig. Rahmen (74,5 x 87,5 cm).

Provenienz: Sammlung Hans Constantin Faußner, München.

€ 400 - 600

#276

**Otto Geigenberger**

1881 Wasserburg am Inn - 1946 Ulm

Fränkisches Dorf im Grünen

R. u. signiert "Geigenberger". Verso betitelt, bezeichnet "Inv. 74" und Nachlass-Stempel. Aquarell auf Maschinenbüten. 51,5 x 64,6 cm.

Provenienz: Sammlung Hans Constantin Faußner, München.

€ 400 - 500

#277

**Otto Geigenberger****Thalkirchen/Ulm. 1940**

L. u. mit Bleistift signiert. Rücksp. betitelt, datiert und dem Besitzvermerk Hans Geigenberger. Gouache auf Bütten. 44 x 64,5 cm. Rahmen (60,5 x 79,5 cm).

Provenienz: Sammlung Hans Constantin Faußner, München.

€ 400 - 600

#278

**Otto Geigenberger**

1881 Wasserburg am Inn - 1946 Ulm

Ruinen in Ulm. 1945

Verso signiert, "Juli 1945" datiert und bezeichnet. Auf dem Keilrahmen Besitzvermerk E.H.O. Geigenberger, München. Öl auf Leinwand. 60 x 80 cm.

Provenienz: Sammlung Hans Constantin Faußner, München.

€ 400 - 600

#279 A

**Otto Geigenberger**

1881 Wasserburg am Inn - 1946 Ulm

Blumenstillleben. 1935

Rücksp. signiert, 1935 datiert und Ortsbezeichnung "Auf Rügen". Öl auf Leinwand. 116 x 91 cm. Min. Farbabsplitterungen.

Provenienz: Sammlung Hans Constantin Faußner, München.

€ 500 - 600

#279

**Otto Geigenberger**

1881 Wasserburg am Inn - 1946 Ulm

Ansicht von Ulm. 1946

L. u. signiert. Verso auf dem Unterlagenkarton nochmals signiert, betitelt und 1946 datiert. Aquarell auf Bütten. 52 x 74 cm. Stockfleckig. Rahmen besch. (73 x 95,5 cm).

Provenienz: Sammlung Hans Constantin Faußner, München.

€ 250 - 300

#280



Otto Geigenberger

1881 Wasserburg am Inn - 1946 Ulm

Stilleben mit Krug

R. u. mit Bleistift signiert. Aquarell auf Bütten. BA: 46 x 57 cm. Blatt am Oberrand knittrig. Rahmen (68,5 x 80,5 cm).

Provenienz: Sammlung Hans Constantin Faußner, München.

€ 200 - 300

#281



Albert Scotland

1878 Neumarkt (Schlesien)

Straßenszene. 1929

Ein Mann schaut aus dem Eckhaus auf die leere Straße. R. u. signiert und (19)29 datiert. Rückseite verklebt. Öl auf dickem Karton. BA 80 x 70,5 cm. Min. besch. Rahmen (75 x 84,5 cm).

Provenienz: Sammlung Hans Constantin Faußner, München.

€ 600 - 700

#282



Anton Lamprecht

1901 Allershausen - 1984 München

Liegender Damenakt. 1939

R. u. signiert und 1939 datiert. Öl auf Leinwand. 80,5 x 105,5 cm. Krakeliert.

Provenienz: Sammlung Hans Constantin Faußner, München.

€ 800 - 1.200

#283



Anton Lamprecht

1901 Allershausen - 1984 München

Gasse in Chioggia

L. u. signiert. Verso bezeichnet "B15" und mit Resten alter Klebeetiketten. Öl auf Leinwand. 76,5 x 99 cm. Rahmen min. besch. (88,5 x 112 cm).

Provenienz: Prov. Neumeister, M 28, 16.11.2000, Lot 237. Sammlung Hans Constantin Faußner, München.

€ 600 - 800



#284

Anton Lamprecht

1901 Allershausen - 1984 München

Bahnhof im Winter. 1929

L. u. signiert und 1929 datiert. Öl auf Leinwand. 85 x 97 cm. Rahmen (88 x 100 cm).

Provenienz: Neumeister, München, Auktion Moderne 6, 02. Dezember 1989, Lot 225: Dort betitelt "Die alte Donnersberger Brücke". - Sammlung Hans Constantin Faußner, München.

€ 1.000 - 1.500



#285

Anton Lamprecht

1901 Allershausen - 1984 München

Straßenszene. 1927

R. u. signiert und 1927 datiert. Öl auf Leinwand. 73,5 x 83 cm.

Provenienz: Sammlung Hans Constantin Faußner, München.

€ 600 - 800



#286

Anton Lamprecht

1901 Allershausen - 1984 München

Gärtnerei mit Frühbeeten

R. u. signiert "A. Lamprecht". Öl auf Leinwand. 98 x 97,5 cm. Min. Farbabsplitterungen.

Provenienz: Sammlung Hans Constantin Faußner, München.

€ 600 - 800



#287

Anton Lamprecht

1901 Allershausen - 1984 München

Im Kochler Moos

R. u. signiert. Verso betitelt, signiert und mit Adressangabe. Öl auf Leinwand. 70 x 100 cm. Rahmen min. besch. (83 x 112,5 cm).

Provenienz: Sammlung Hans Constantin Faußner, München.

€ 800 - 1.000

#288

**Anton Lamprecht**

1901 Allershausen - 1984 München

Bei der Heuernte. 1935

L. u. signiert "A. Lamprecht" und datiert. Öl auf Leinwand. 70 x 100 cm. Krakeliert. Farbabspalterungen an den Kanten.

Literatur: Sammlung Hans Constantin Faußner, München.

€ 800 - 1.000

#289

**Anton Lamprecht**

1901 Allershausen - 1984 München

Amaryllis. 1932

R. u. signiert und datiert. Verso betitelt, signiert und mit Ortsbezeichnung. Öl auf Leinwand. 100,5 x 89 cm. Rahmen (112 x 98,5 cm).

Provenienz: Sammlung Hans Constantin Faußner, München.

€ 800 - 1.000

#290

**Anton Lamprecht**

1901 Allershausen - 1984 München

Blumenstillleben mit Dahlien

R. u. signiert "A. Lamprecht". Öl auf Leinwand. 71 x 80,5 cm. Leinwand gewellt, krakeliert.

Provenienz: Sammlung Hans Constantin Faußner, München.

€ 600 - 800

#291

**Anton Lamprecht**

1901 Allershausen - 1984 München

Blumenstillleben

R. u. signiert. Öl auf Leinwand. 85,6 x 65,5 cm. Rahmen besch. (93 x 73 cm).

Provenienz: Sammlung Hans Constantin Faußner, München.

€ 800 - 1.000

#292

**Unbekannt****Hafenszene mit Klosterfrauen und Segelbooten. 1928**

Verso datiert und bezeichnet "A mon ami qui etait loin d'ici" sowie schwer leserlich signiert "Arnold" (?). Öl auf Leinwand. 61 x 77 cm. Rahmen min. besch. (76,5 x 92,5 cm).

Provenienz: Sammlung Hans Constantin Faußner, München.

€ 1.000 - 1.500

#293

**Florian Bosch**

1900 Sauerlach - 1972 München

Werft mit Booten. 1932

R. u. signiert und (19)32 datiert sowie nummeriert 188915. Rücks. auf dem Keilrahmen bezeichnet. Öl auf Leinwand. 80 x 100 cm. Min. besch. Leistenrahmen min. besch. (81,5 x 102 cm).

Provenienz: Sammlung Hans Constantin Faußner, München.

€ 800 - 1.000

#294

**Julius Wolfgang Schülein**

1881 München - 1970 New York

Boot im Hafen

L. u. signiert. Rücks. betitelt "Boat in the harbour" und bezeichnet. Auf dem Keilrahmen Stempel "ANCO.INC". Öl auf Leinwand. 72 x 100,5 cm. Min. rest. besch.. Leistenrahmen min. besch. (73,5 x 103 cm).

Provenienz: Neumeister, München, Auktion Moderne 19, 15. Mai 1996, Kat.-Nr. 309. - Sammlung Hans Constantin Faußner, München.

Ausstellung: Julius W. Schülein. 1881-1970. Gemälde, Zeichnungen, Aquarelle, Druckgraphik. Ausst.-Kat., Lenbachhaus, München, 12. Oktober - 11. November 1973, Nr. 45.

€ 800 - 1.000

#295



Julius Wolfgang Schülein
1881 München - 1970 New York

Abendstimmung mit Segelbooten

R. u. signiert "J.W. Schülein". Rückf. von fremder Hand bezeichnet, betitelt und datiert. Öl auf Karton. 24,7 x 40 cm. Rahmen (29,5 x 44 cm).

Provenienz: Sammlung Hans Constantin Faußner, München.

€ 300 - 400

#296



Julius Wolfgang Schülein
1881 München - 1970 New York

"Harbor in Camaret". 1952

L. u. signiert. Rückf. betitelt, bezeichnet und 1952 datiert sowie diverse Nummerierungen. Mischtechnik auf Karton. 61,3 x 92,3 cm. Besch.

Provenienz: Sammlung Hans Constantin Faußner, München.

Ausstellung: Julius W. Schülein. 1881-1970. Gemälde, Zeichnungen, Aquarelle, Druckgraphik. Ausst.-Kat., Lenbachhaus, München, 12. Oktober - 11. November 1973, Nr. 40 (Abb. S. 33).

€ 500 - 600

#297



Mario de Sisti
1904 Ferrara

"Missione Frettolosa". 1970

Die sieben tönernen Jungfrauen. R. u. signiert und 1970 datiert, auf Etikett betitelt. Öl auf Leinwand. 80 x 100 cm. Rahmen min. besch. (87,5 x 108,5 cm).

Provenienz: Neumeister, München, Auktion M2, 10. November 1987, Lot 544: Dort Künstler fälschlicherweise de Listi benannt. - Sammlung Hans Constantin Faußner, München.

€ 600 - 800

#298



Unbekannt 20. Jh.

Männerbildnis mit Hut und gelbem Schal

Im Halbprofil nach rechts schauend. R. o. undeutlich signiert. Öl auf dickem Karton. 55 x 66 cm. Besch.

Provenienz: Sammlung Hans Constantin Faußner, München.

€ 200 - 300



#299

Unbekannt

Sitzende nackte Frau

R. u. mit Bleistift unleserlich signiert. Holzschnitt auf Bütten. Einrisse, knittig, fleckig. Rahmen besch. (51,5 x 43,5 cm).

Provenienz: Sammlung Hans Constantin Faußner, München.

€ 100 - 200



#300

Unbekannt

Herrenporträt (Selbstporträt)

R. u. monogrammiert "PN". Verso Ölgemälde. Öl auf Leinwand. 57 x 46,5 cm. Krakeliert. Rahmen min. besch. (65,5 x 55 cm).

Provenienz: Neumeister München, Auktion M 2, 10. November 1987, Lot 548: dort als Monogrammist PN gelistet). - Sammlung Hans Constantin Faußner, München.

€ 400 - 500

#301



Jaroslav Grus

1891 Pardubice - 1983 Prag

Boote am Wasser

L. u. mit Bleistift signiert und r. u. nummeriert "42/50". Farblithographie auf Velin. 47 x 56 cm. Gebräunt. Rahmen besch. (51,5 x 60,5 cm).

Provenienz: Sammlung Hans Constantin Faußner, München.

€ 50 - 70

#302



Unbekannt

Landschaft mit Palmen

L. u. Signaturreste. Öl auf Leinwand, auf Karton aufgezogen. 60 x 71,5 cm. Leinwand und Karton stark verbogen und gewellt.

Provenienz: Sammlung Hans Constantin Faußner, München.

€ 300 - 400



#303

Giovanni Sangalli
1930 Mailand

"Alcechengi sul Po"

Straße mit Häusern bei Nacht. L. u. signiert. Öl auf Leinwand. 70 x 50 cm.
Rahmen min. besch. (85,5 x 65,5 cm).

Dabei: Autograf mit Signatur des Künstlers sowie einer Betitelung des Gemäldes "Alcechengi sul Po".

Provenienz: Neumeister München, Auktion M2, 10. November 1987, Lot 571. -
Sammlung Hans Constantin Faußner, München.

€ 200 - 300

#304



Unbekannt

Ohne Titel

Öl über Bleistift auf Leinwand. 63 x 85 cm.

Provenienz: Sammlung Hans Constantin Faußner, München.

€ 100 - 200



#305

Unbekannt

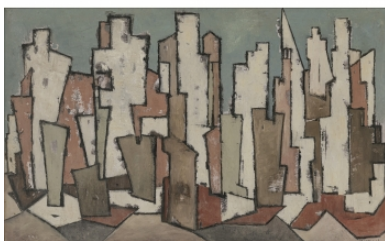
Blick auf Istanbul mit Hagia Sofia und Bosphorus

Reste eines Ölgemäldes auf Leinwand. 73 x 84 cm.

Provenienz: Sammlung Hans Constantin Faußner, München.

€ 200 - 300

#306



Ivan Kurach
1909 Ukraine - 1968

Stadtansicht

R. u. signiert. Rückf. auf dem Keilrahmen Etikett mit "Nr. 21". Öl auf Leinwand. 76 x 120 cm. Rahmen min. besch. (78 x 122 cm).

Provenienz: Sammlung Hans Constantin Faußner, München.

€ 400 - 600

#307



Karl Glatt
1912 Magden - 2003 Basel

Stadt am Fluss

R. u. signiert. Rückl. auf dem Keilrahmen Etikett mit Nr. 230. Öl auf Leinwand.
60,5 x 80 cm.

Provenienz: Sammlung Hans Constantin Faußner, München.

€ 600 - 800

#308



Unbekannt

Stilleben mit blauer Flasche

Öl auf Leinwand. 38 x 46 cm. Farbabsplitterungen.

Provenienz: Sammlung Hans Constantin Faußner, München.

€ 100 - 200

Künstlerindex Sammlung Faußner

Nachname	Vorname	KatNr.
Balwé	Arnold	252-254
Balwé-Staimmer	Elisabeth	255-257
Baumgartner	Thomas	96-128
Bayern	von Herzog Albrecht IV.	57-58
Berlit	Rüdiger	215-216
Bosch	Florian	293
Buttersack	Bernhard	71
Caspar	Karl	237-242
Cleve, Nachfolge	Joos van	46
Cranach d. Ä., Nachfolge	Lucas	45
de Sisti	Mario	297
Erlor	Fritz	79
Erlor, zugeschrieben	Fritz	80
Euler	Hermann	259
Feldmeyer	Roman	162
Friedrich	Ludwig	61
Geigenberger	Otto	263-280
Geigenberger, Umkreis	Otto	262
Geiger	Willi	243-249
Gerhardinger	Constantin	129-153
Gerhardinger, zugeschrieben	Constantin	154
Glatt	Karl	307
Goetze	Josef	76
Gött	Hans	222
Groeber	Hermann	87-95
Grus	Jaroslav	301
Heidner	Heinrich	250-251
Hommel	Conrad	225
Hötzendorff	Theodor von	260
Hüther	Julius	235
Kálmán	Péter	160-161
Kampf	Arthur	67
Keller	Albert von	75
Knoebel	Robert	78
Kurach	Ivan	306
Lamprecht	Anton	282-291
Lenbach	Franz von	68
Maier-Erding	Hiasl (Mathias)	83-86
Martin-Amorbach	Oskar	230
Mayrshofer	Max	226
Meisenbach	Karl	224
Meunier	Constantin	37
Müller	Erich Martin	155
Müller-Schnuttenbach	Hans	156-159
Münzer	Adolf	236
Oberrhein		44
Oberrheinischer Meister		43
Oxenstierna (Benedict Oxenstiern)	Bengt Bengtsson	59
Padua	Paul Mathias	165-213
Padua, zugeschrieben	Paul Mathias	163
Padua, zugeschrieben	Paul Mathias	164
Palma, gen. Palma il Giovane, Werkstatt	Jacopo	51
Prestel	Johann Gottlieb (Theophilus, Amadeus)	60
Räuber	Wilhelm Carl	72
Samberger	Leo	232-233
Samberger, zugeschrieben	Leo	231
Sangalli	Givanni	303
Schülein	Julius Wolfgang	294-296

Künstlerindex Sammlung Faußner

Nachname	Vorname	KatNr.
Schwarz	Christoph	54
Scotland	Albert	281
Stahl	Friedrich	82
Strigel, Nachfolge	Bernhard	53
Tiepolo, Werkstatt	Giovanni Battista	52
Trübner	Wilhelm	69
Uhde	Fritz von	70
Vetter	Charles (Karl Friedrich Alfred)	223
Vetter	Ewald	258
Weigerber, zugeschrieben	Albert	73
Weisgerber	Albert	74
Wenglein	Josef	63-64
Wennerberg	Brynolf	234
Winghe, Nachfolge	van Jodocus (Joos)	49
Zügel	Heinrich von	66
Zügel, Umkreis	Heinrich von	65

Wichtige Hinweise für unsere Kund*innen

Die Ergebnisse unserer vergangenen Auktionen sind jederzeit unter www.neumeister.com abrufbar.

In Deutschland ist auf den gewerbsmäßigen Handel mit beweglichen körperlichen Gegenständen die **Differenzbesteuerung** anwendbar (§ 25a UStG in der Fassung der Bekanntmachung vom 21. Feb. 2005 (BGBl. I S. 386), zuletzt geändert durch Artikel 3 des Gesetzes vom 29. Juni 2020 (BGBl. I S. 1512)).

Bei **Differenzbesteuerung** wird auf den Zuschlagspreis bis einschließlich € 200.000 ein Aufgeld von 30 % und auf den überschreitenden Betrag ein Aufgeld von 27% erhoben, in denen die Umsatzsteuer ohne separaten Ausweis enthalten ist.

Für Katalogpositionen, die mit **Regelbesteuerung** gekennzeichnet sind, erfolgt bei einem Zuschlagspreis bis einschließlich € 200.000 ein Aufgeld von 25 % und auf den überschreitenden Betrag ein Aufgeld von 22%. Auf den Zuschlagspreis und das Aufgeld wird sodann die gesetzliche Umsatzsteuer hinzugerechnet und separat ausgewiesen.

Ausfuhrlieferungen in Drittländer außerhalb der EU und an Unternehmen in andere EU-Mitgliedsstaaten, die eine gültige ID-Nummer nachgewiesen haben, können auf Wunsch von der Mehrwertsteuer befreit werden, sobald der Käufer dem Versteigerer den Ausfuhrnachweis vorgelegt hat.

Der Ersteigerer übernimmt im Verhältnis zum Einlieferer die Zahlung der gesetzlichen **Folgerechtsabgabe** zur Hälfte. Sie wird gemäß § 26 UrhG bei Veräußerung von Originalen eines Werkes der Bildenden Künste, an denen das Urheberrecht noch nicht erloschen ist, geschuldet. Die unter diese Regelung fallenden Katalognummern sind im Onlinekatalog gekennzeichnet.

Bieternummern werden vor Beginn der Auktion und während der Vorbesichtigung ausgegeben. Der Bieter haftet für die missbräuchliche Verwendung seiner Bieternummer.

Reservierte Sitzplätze stehen in beschränkter Anzahl zur Verfügung. Es wird um rechtzeitige Bestellung gebeten.

Wer am persönlichen Erscheinen bei der Auktion verhindert ist, wird gebeten, sich des **Auftragsformulars** zu bedienen. Der darauf vermerkte Preis gilt als Höchstgebot; der Zuschlag kann also auch zu einem niedrigeren Preis erfolgen. Bei gleichen Geboten behält sich der Versteigerer das Recht vor, das zuerst vorliegende Gebot mit einem Aufschlag auszuwählen. Bieteraufträge können nur verbindlich ausgeführt werden, wenn sie in Druckschrift ausgefüllt sind, rechtsgültig unterschrieben und einen Tag vor Auktionsbeginn vorliegen. Dies gilt auch für Aufträge, die uns per Fax zugeleitet wurden. Dabei ist die angegebene Katalognummer verbindlich und nicht der Titel des Gegenstandes.

Telefonisches Mitbieten auf Objekte ab **€ 1.000,-** setzt eine schriftliche Vereinbarung mit der Firma NEUMEISTER spätestens einen Tag vor der Auktion voraus. Für Telefonbieter ist der Schätzpreis das Mindestgebot.

Die Firma NEUMEISTER kann jedoch keine Haftung für die Ausführung des Auftrages übernehmen, insbesondere nicht für das Zustandekommen der Telefonverbindung sowie für Gebote, die weniger als 24 Stunden vor Auktionsbeginn bei uns eingehen.

Bei den **Größenangaben** der Bilder ist die Höhe der Breite vorangesetzt (ohne Rahmen). Bei den Größenangaben für Möbel usw. ist die Reihenfolge: Höhe, Breite, Tiefe. Der individuelle Zustand der Auktionsobjekte ist allgemein bei den Schätzpreisen berücksichtigt. Normale Alterserscheinungen werden nicht erwähnt.

Die **Katalogbeschreibungen** sind weder Zusicherungen einer Beschaffenheit i. S. von § 434 Abs. 1 BGB noch i. S. von § 443 Abs. 1 BGB. Gegen die Firma NEUMEISTER Münchener Kunstauktionshaus GmbH & Co. KG gerichtete Beanstandungen können nach dem Zuschlag nicht berücksichtigt werden. Aus konservatorischen Gründen werden die Objekte während der Auktion nicht mehr im Original vorgezeigt. Bitte begutachten Sie die Objekte während unserer offiziellen Besichtigungszeiten.

Die im Katalog angegebenen **Zustandsbeschreibungen** sind nur als Anhaltspunkte für wichtige Beschädigungen gedacht. Das Fehlen solch eines Hinweises besagt nicht, dass sich eine Nummer in gutem Zustand befindet oder frei von Fehlern bzw. Mängeln ist. Es wird gebeten, sich selbst vom Zustand der Objekte zu überzeugen. Gerne senden Ihnen unsere Expert*innen auf Wunsch auch Zustandsberichte zu.

Die Angaben bezüglich der **Kollationierung** sind nach bestem Wissen und Gewissen verfasst. Sie sind keine Beschaffenheitsvereinbarungen oder Garantien im Rechtssinne. Wir verweisen auf unsere Versteigerungsbedingungen Nr. 12 sowie auf unseren rechtlichen Hinweis bzgl. Nichtanwendbarkeit des Verbrauchsgüterkaufrechts im Rahmen des Auktionsgeschäfts.

Objekte unter Verwendung von CITES erforderlichen Materialien wie z.B. Elfenbein, sind beim Export außerhalb von EU-Ländern genehmigungspflichtig. Wir weisen darauf hin, dass diese Genehmigungen in der Regel nicht ausgestellt werden.

www.bfn.de/aktuelles/strengere-regelungen-fuer-den-elfenbeinhandel

Bitte beachten Sie unsere **Versteigerungsbedingungen** auf unserer Homepage unter <https://www.neumeister.com/konditionen/#buyerConditions>

Wir bitten, die ersteigerten Gegenstände innerhalb von vier Wochen nach der Auktion abzuholen.